

elektromagnetický ventil

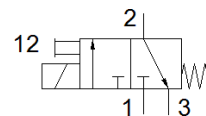
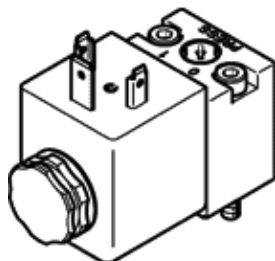
MDH-3/2-230AC-PI

FESTO

číslo dielca: 546021

Výbehový typ

priamo riadený, s magnetickou cievkou s pomocným ručným ovládaním,
bez zásuvky.



údajový list

charakteristický znak	Hodnota
Funkcia ventilu	3/2 zatvorený monostabilný
Typ ovládania	elektrický
Šírka	30 mm
Štandardný menovitý prietok	20 l/min
Pracovný tlak	0,5 ... 10 bar
Konštrukčné vyhotovenie	Tanierová podložka
spôsob návratnosti	mechanická pružina
Spôsob ochrany	IP65
Menovitá hodnota	0,8 mm
Sieťový modul	100 mm
Funkcia odsávania	neškrtitelný
podľa normy	ISO 15218
Princíp tesnenia	mäkký
montážna poloha	ľubovoľný
Vyhovuje predpisu	ISO 15218
Ručné pomocné ovládanie	s aretáciou tlačítkom
Druh riadenia	priamo
Smer prúdenia	nereverzibilný
Odolnosť voči prekrytiu	nie
b-hodnota	0,46
C-hodnota	0,075 l/sbar
Čas vypnutia	8 ms
Čas zapnutia	12 ms
Spínacia doba	100%
Charakteristická hodnota cievky	230 V AC: 50 Hz, spínací výkon 6,6 VA, pridržiavací výkon 4,0 VA 230 V AC: 60 Hz, spínací výkon 5,5 VA, pridržiavací výkon 3,0 VA
Prípustné kolísanie frekvencie	+/- 10 %
Dovolená odchýlka napätia	-15 % / +10 %
Pracovné médium	Stlačený vzduch podľa ISO8573-1:2010 [7:4:4]
Poznámka k ovládaciemu a riadiacemu médiu	Možná prevádzka s mazaním (pre ďalšiu prevádzku požadovanú)
CE-Značka (pozri prehlásenie o zhode)	podľa smernice EU o nízkom napätí
Trieda odolnosti proti korózii KBK	2
Teplota média	-20 ... 60 °C
Teplota okolia	-20 ... 60 °C
Hmotnosť výrobku	140 g
Elektrická prípojka	podľa DIN EN 175301-803 tvar A
Typ upevnenia	na prípojnú dosku s priebežným vŕtaním
Pneumatická prípojka 1	pripájacia platňa
Pneumatická prípojka 2	pripájacia platňa
Pneumatická prípojka 3	nezachytený
Materiálový údaj	zhoda s RoHS
Materiálová informácia pre tesnenia	HNBR