

elektromagnetický ventil

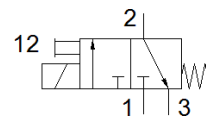
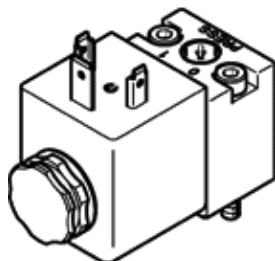
MDH-3/2-110AC-PI

FESTO

číslo dielca: 546020

Výbehový typ

priamo riadený, s magnetickou cievkou s pomocným ručným ovládaním,
bez zásuvky.



údajový list

charakteristický znak	Hodnota
Funkcia ventilu	3/2 zatvorený monostabilný
Typ ovládania	elektrický
Šírka	30 mm
Štandardný menovitý prietok	20 l/min
Pracovný tlak	0,5 ... 10 bar
Konštrukčné vyhotovenie	Tanierová podložka
spôsob návratnosti	mechanická pružina
Spôsob ochrany	IP65 NEMA 4
Menovitá hodnota	0,8 mm
Sieťový modul	100 mm
Funkcia odsávania	neškrtiteľný
podľa normy	ISO 15218
Princíp tesnenia	mäkký
montážna poloha	ľubovoľný
Vyhovuje predpisu	ISO 15218
Ručné pomocné ovládanie	s aretáciou tlačítkom
Druh riadenia	priamo
Smer prúdenia	nereverzibilný
Odolnosť voči prekrytiu	nie
b-hodnota	0,46
C-hodnota	0,075 l/sbar
Čas vypnutia	8 ms
Čas zapnutia	12 ms
Spínacia doba	100%
Charakteristická hodnota cievky	110 V AC: 50 Hz, spínací výkon 6,6 VA, pridržiavací výkon 4,0 VA 110 V AC: 60 Hz, spínací výkon 5,5 VA, pridržiavací výkon 3,0 VA
Prípustné kolísanie frekvencie	+/- 10 %
Dovolená odchýlka napätia	-15 % / +10 %
Pracovné médium	Stlačený vzduch podľa ISO8573-1:2010 [7:4:4]
Poznámka k ovládaciemu a riadiacemu médiu	Možná prevádzka s mazaním (pre ďalšiu prevádzku požadovaná)
CE-Značka (pozri prehlásenie o zhode)	podľa smernice EU o nízkom napätí
Trieda odolnosti proti korózii KBK	2
Teplota média	-20 ... 60 °C
Teplota okolia	-20 ... 60 °C
Hmotnosť výrobku	140 g
Elektrická prípojka	podľa DIN EN 175301-803 tvar A
Typ upevnenia	na prípojnú dosku s priebežným vŕtaním
Pneumatická prípojka 1	pripájacia platňa
Pneumatická prípojka 2	pripájacia platňa
Pneumatická prípojka 3	nezachytený
Materiálový údaj	zhoda s RoHS
Materiálová informácia pre tesnenia	HNBR