

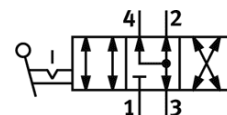
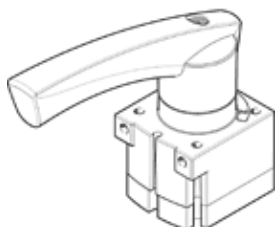
# riadiaci posúvač VHER-AH-M04E-N12-UD

číslo dielca: 545271

FESTO

v kovovom vyhotovení s možnosťou snímania polohy prepnutia, 4/3 cestný ventil s odvetranou stredovou polohou, pneumatické prípoje smerom nadol.

Tento výrobok je dodateľný iba od spoločnosti Festo USA.



## údajový list

charakteristický znak	Hodnota
Funkcia ventilu	4/3 v kľudovej polohe odvetraný
Typ ovládania	manuálny
Štandardný menovitý prietok	4.300 l/min
Pracovný tlak	-0,95 ... 10 bar
Konštrukčné vyhotovenie	Otočné posúvač
Menovitá hodnota	12 mm
Funkcia odsávania	škrtené
Princíp tesnenia	Tvrдый
Druh riadenia	priamo
Smer prúdenia	reverzibilný
Odolnosť voči prekrytiu	áno
Ukazovateľ stavu spínania	s príslušenstvom
Pracovné médium	Stlačený vzduch podľa ISO8573-1:2010 [7:4:4]
Poznámka k ovládaciemu a riadiacemu médiu	Možná prevádzka s mazaním (pre ďalšiu prevádzku požadovaná)
Trieda odolnosti proti korózii KBK	2
Teplota okolia	-20 ... 80 °C
Ovládací moment	5 Nm
Hmotnosť výrobku	860 g
Typ upevnenia	Voliteľný: inštalácia do čelného panelu s priebežným vŕtaním
Pneumatická prípojka 1	NPT1/2-14
Pneumatická prípojka 2	NPT1/2-14
Pneumatická prípojka 3	NPT1/2-14
Pneumatická prípojka 4	NPT1/2-14
Materiálový údaj	Bez medi a PTFE zahŕňa látky obsahujúce LABS
Materiálová informácia pre tesnenia	NBR
Materiálová informácia pre skrižu	Hliníkový tlakový odliatok