

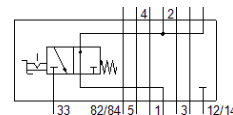
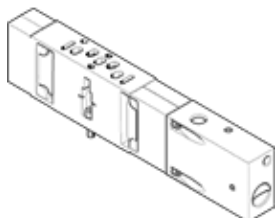
Vertikálna tlaková odpájacia doska VABF-S3-2-L1D1-C

číslo dielca: 543601

FESTO

pre ventilový terminál VDMA-01/02, pripojovací obrazec podľa 15407-1,
pre montáž medzi základovú dosku a ventil, napájanie stlačeným
vzduchom z terminálu je odpojené.

Ventil je možné demontovať aj bez potreby odvetrania celého terminálu.



údajový list

| charakteristický znak | Hodnota |
|---|---|
| Šírka | 18 mm |
| podľa normy | ISO 15407-1 |
| montážna poloha | ľubovoľný |
| Pneumatické zrežazenie, zvislé | Uzatvorenie pre 1 |
| Pracovný tlak | -0,9 ... 10 bar |
| Štandardný menovitý prietok | 400 l/min |
| Pracovné médium | Stlačený vzduch podľa ISO8573-1:2010 [7:4:4] |
| Poznámka k ovládaciemu a riadiacemu médiu | Možná prevádzka s mazaním (pre ďalšiu prevádzku požadovaná) |
| Trieda odolnosti proti korózii KBK | 0 - Bez zaťaženia koróziou |
| LABS - konformita | VDMA24364-B1/B2-L |
| Spôsob ochrany | IP65 NEMA 4 |
| Teplota okolia | -5 ... 50 °C |
| Hmotnosť výrobku | 212 g |
| Spôsob upevnenia výškového zrežazenia | na dosku pre zrežazenie na dosku pre samostatné pripojenie |
| Materiálový údaj | zhoda s RoHS |
| Materiál telesa | Hliníkový tlakový odliatok |