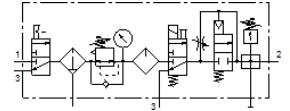
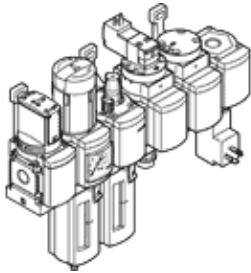


# Kombinácia úpravných jednotiek MSB6N-1/2:C3J3M1D1A1F3-WP

číslo dielca: 543587

FESTO

Skladá sa z ručného spínacieho ventilu, filtra- redukčného ventilu, maznice, elektrického spínacieho ventilu, pomaly-nábehového ventilu, rozbočovacieho modulu s tlakovým spínačom bez ukazovateľa, upev. uholníka. Maximálny výstupný tlak 12 bar, 5µm-filter, s manometrom, uzamykateľná regulačná hlavica, plastová nádoba s ochranným plastovým košom, manuálne odpúšťanie kondenzátu, smer prietoku vzduchu zľava doprava



## údajový list

| charakteristický znak                     | Hodnota   |
|---|---|
| Velkosť                                   | 6   |
| Typový rad                                | MS  |
| Zabezpečenie ovládania                    | Otočné tlačítko s aretáciou s príslušenstvom uzamykateľné   |
| montážna poloha                           | vertikálny +/- 5°   |
| Kvalita filtrácie                         | 5 µm  |
| Odtok kondenzátu                          | manuálne otáčavý  |
| Konštrukčné vyhotovenie                   | Odbočovací modul<br>pomaly - nábehový ventil<br>tlakový spínač<br>spúšťač ventil<br>Filters redukčným ventilom a s manometrom<br>Štandardná maznica na olejovú hmlu |
| Funkcia regulátora                        | konštantný výstupný tlak<br>s kompenzáciou tlaku<br>so sekundárnym odvzdušnením<br>so spätným prietokom   |
| Misková ochrana                           | ochranný kôš z plastu   |
| Ukazovateľ tlaku                          | s manometrom  |
| Pracovný tlak                             | 1,5 ... 18 bar  |
| Oblasť regulácie tlaku                    | 0,5 ... 12 bar  |
| Štandardný menovitý prietok               | 2.100 l/min   |
| Charakteristická hodnota cievky           | 24 V DC: 1,5 W  |
| Pracovné médium                           | Stlačený vzduch podľa ISO8573-1:2010 [7:4:4]<br>Inertné plyny   |
| Poznámka k ovládaciemu a riadiacemu médiu | Možná prevádzka s mazaním (pre ďalšiu prevádzku požadovaná)   |
| Trieda odolnosti proti korózii KBK        | 2 - Mierne zaťaženie koróziou   |
| LABS - konformita                         | VDMA24364-B1/B2-L   |
| Teplota skladovania                       | -10 ... 60 °C   |
| Vhodné pre potravinárstvo                 | Pozri rozšírenú informáciu o materiáloch  |
| Stupeň čistoty vzduchu na výstupe         | Stlačený vzduch podľa ISO8573-1:2010 [6:4:-]  |
| Teplota média                             | -10 ... 60 °C   |
| Teplota okolia                            | -10 ... 60 °C   |
| Hmotnosť výrobku                          | 4.000 g   |
| Typ upevnenia                             | s príslušenstvom  |
| Pneumatická prípojka 1                    | 1/2 NPT   |
| Pneumatická prípojka 2                    | 1/2 NPT   |
| Pneumatická prípojka 3                    | G1/2  |
| Materiálový údaj                          | zhoda s RoHS  |
| Materiál telesa                           | Hliníkový tlakový odliatok  |
| Materiál nádoby                           | PC  |