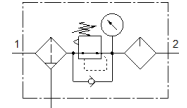
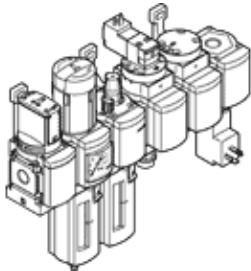


Kombinácia úpravných jednotiek MSB4N-1/4:C3J3M1D1A1F3-WP

číslo dielca: 543563

FESTO

Skladá sa z ručného spínacieho ventilu, filtra- redukčného ventilu, maznice, elektrického spínacieho ventilu, pomaly-nábehového ventilu, rozbočovacieho modulu s tlakovým spínačom bez ukazovateľa, upev. uholníka. Maximálny výstupný tlak 12 bar, 5µm-filter, s manometrom, uzamykateľná regulačná hlavica, plastová nádoba s ochranným plastovým košom, manuálne odpúšťanie kondenzátu, smer prietoku vzduchu zľava doprava



údajový list

| charakteristický znak | Hodnota |
|---|---|
| Velkosť | 4 |
| Typový rad | MS |
| Zabezpečenie ovládania | Otočné tlačítko so zabudovaným zámkom |
| montážna poloha | vertikálny +/- 5° |
| Kvalita filtrácie | 5 µm |
| Odtok kondenzátu | manuálne otáčavý |
| Konštrukčné vyhotovenie | Filters redukčným ventilom a s manometrom Proporcionálny zaolejovač |
| Funkcia regulátora | konštantný výstupný tlak s kompenzáciou tlaku so sekundárnym odvzdušnením so spätným prietokom |
| Misková ochrana | ochranný kôš z plastu |
| Ukazovateľ tlaku | s manometrom |
| Pracovný tlak | 1,5 ... 14 bar |
| Oblasť regulácie tlaku | 4 ... 12 bar |
| Štandardný menovitý prietok | 550 l/min |
| Charakteristická hodnota cievky | 24 V DC: 1,5 W |
| Pracovné médium | Stlačený vzduch podľa ISO8573-1:2010 [7:4:4] Inertné plyny |
| Poznámka k ovládaciemu a riadiacemu médiu | Možná prevádzka s mazaním (pre ďalšiu prevádzku požadovaná) |
| Trieda odolnosti proti korózii KBK | 2 - Mierne zaťaženie koróziou |
| LABS - konformita | VDMA24364-B1/B2-L |
| Teplota skladovania | -10 ... 60 °C |
| Vhodné pre potravinárstvo | Pozri rozšírenú informáciu o materiáloch |
| Stupeň čistoty vzduchu na výstupe | Stlačený vzduch podľa ISO8573-1:2010 [6:4:-] |
| Teplota média | -10 ... 60 °C |
| Teplota okolia | -10 ... 60 °C |
| Hmotnosť výrobku | 500 g |
| Typ upevnenia | s príslušenstvom |
| Pneumatická prípojka 1 | 1/4 NPT |
| Pneumatická prípojka 2 | 1/4 NPT |
| Pneumatická prípojka 3 | G1/4 1/4 NPT |
| Materiál telesa | Hliníkový tlakový odliatok |
| Materiál nádoby | PC |