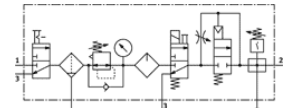
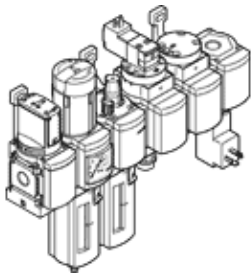


# kombinácia prístrojov údržby MSB6-1/2:C3J1M1D7A1F3-WP

číslo dielca: 542636

FESTO

Pozostáva z ručného zapínacieho ventilu, filtra s regulačným ventilom, zaolejšovača, elektrického zapínacieho ventilu, pneumatického nábehového ventilu, rozdeľovacieho modulu s tlakovým snímačom bez ukazateľa a montáže na stenu. Maximálny výstupný tlak 9 bar, 40 µm-filtr, s manometrom, uzamykateľnou regulačnou hlavicoou, plastovou nádobou s plastovým ochranným košom a ručným odpúšťaním kondenzátu. Smer prietoku zľava doprava.



## údajový list

charakteristický znak	Hodnota
Velkosť	6
Typový rad	MS
Zabezpečenie ovládania	Otočné tlačítko s aretáciou s príslušenstvom uzamykateľné
montážna poloha	vertikálny +/- 5°
Kvalita filtrácie	40 µm
Odtok kondenzátu	manuálne otáčavý
Konštrukčné vyhotovenie	Odbočovací modul pomalý - nábehový ventil tlakový spínač spúšťač ventilu Filter s redukčným ventilom a s manometrom Štandardná maznica na olejovú hmlu
Funkcia regulátora	konštantný výstupný tlak s kompenzáciou tlaku so sekundárnym odvzdušnením so spätným prietokom
Misková ochrana	ochranný kôš z plastu
Ukazovateľ tlaku	s manometrom
Pracovný tlak	4,5 ... 10 bar
Oblasť regulácie tlaku	4 ... 9 bar
Štandardný menovitý prietok	2.300 l/min
Charakteristická hodnota cievky	24V DC: 2,5W
Pracovné médium	Stlačený vzduch podľa ISO8573-1:2010 [7:4:4] Inertné plyny
Poznámka k ovládaciemu a riadiacemu médiu	Možná prevádzka s mazaním (pre ďalšiu prevádzku požadovaná)
Trieda odolnosti proti korózii KBK	2
Teplota skladovania	-10 ... 60 °C
Stupeň čistoty vzduchu na výstupe	Stlačený vzduch podľa ISO8573-1:2010 [7:4:-]
Teplota média	-10 ... 50 °C
Teplota okolia	-10 ... 50 °C
Hmotnosť výrobku	4.000 g
Typ upevnenia	s príslušenstvom
Pneumatická prípojka 1	G1/2
Pneumatická prípojka 2	G1/2
Pneumatická prípojka 3	G1/2
Materiálová informácia pre skriňu	Hliníkový tlakový odliatok
Materiálová informácia pre šálku	PC