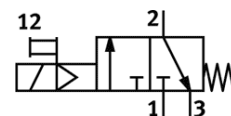
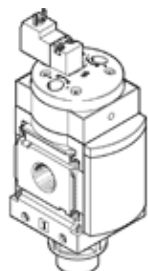


zapínací ventil MS6-EE-1/4-10V24-S-Z

číslo dielca: 542605

FESTO

elektrický, s tlmičom hluku, smer prietoku zprava doľava



údajový list

charakteristický znak	Hodnota
Konštrukčné vyhotovenie	piestové šupátko
Typ ovládania	elektrický
Funkcia odsávania	neškrťiteľný
Ručné pomocné ovládanie	tlačítkom
spôsob návratnosti	mechanická pružina
Druh riadenia	predregulovaný
Funkcia ventilu	3/2 zatvorený monostabilný
Pracovný tlak	4 ... 10 bar
C-hodnota	11 l/sbar
b-hodnota	0,5
Štandardný menovitý prietok	2.600 l/min
Spínacia doba	100%
Charakteristická hodnota cievky	24V DC: 2,5W
Dovolená odchýlka napätia	+/- 10 %
Pracovné médium	Stlačený vzduch podľa ISO8573-1:2010 [7:4:4] Inertné plyny
Poznámka k ovládaciemu a riadiacemu médiu	Možná prevádzka s mazaním (pre ďalšiu prevádzku požadovaná)
Trieda odolnosti proti korózii KBK	2
Materiálový údaj	zhoda s RoHS
Teplota média	-10 ... 60 °C
Spôsob ochrany	IP65
Teplota okolia	-10 ... 50 °C
Osvedčenie	c UL us - Recognized (OL)
Typ upevnenia	Voliteľný: zabudovanie vedenia s príslušenstvom
montážna poloha	ľubovoľný
Smer prúdenia	nereverzibilný
Hmotnosť výrobku	0,816 g
Pneumatická prípojka 1	G1/4
Pneumatická prípojka 2	G1/4
Pneumatická prípojka 3	G1/2
napájanie riadiacim vzduchom	interný
Elektrická prípojka	Zástrčka štvorhranné vyhotovenie podľa DIN EN 175301-803 tvar C
Materiálová informácia pre tesnenia	NBR
Materiálová informácia pre skriňu	Hliníkový tlakový odliatok