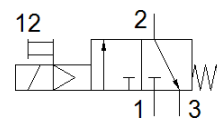


Zapínací ventil MS4-EE-1/8-10V24-S

číslo dielca: 542600

FESTO

elektrický, s tlmičom hluku, smer prietoku zľava doprava



údajový list

| charakteristický znak | Hodnota |
|---|--|
| Konštrukčné vyhotovenie | piestové šupátko |
| Typ ovládania | elektrický |
| Funkcia odsávania | neškrťiteľný |
| Ručné pomocné ovládanie | tlačítkom |
| spôsob návratnosti | mechanická pružina |
| Druh riadenia | predregulovaný |
| Funkcia ventilu | 3/2 zatvorený monostabilný |
| Pracovný tlak | 4 ... 10 bar |
| C-hodnota | 4,5 l/sbar |
| b-hodnota | 0,5 |
| Štandardný menovitý prietok | 1.000 l/min |
| Spínacia doba | 100 % |
| Charakteristická hodnota cievky | 24 V DC: 1,8 W |
| Pracovné médium | Stlačený vzduch podľa ISO8573-1:2010 [7:4:4] Inertné plyny |
| Poznámka k ovládaciemu a riadiacemu médiu | Možná prevádzka s mazaním (pre ďalšiu prevádzku požadovaná) |
| Trieda odolnosti proti korózii KBK | 2 - Mierne zaťaženie koróziou |
| Materiálový údaj | zhoda s RoHS |
| LABS - konformita | VDMA24364-B1/B2-L |
| Teplota média | -10 ... 50 °C |
| Spôsob ochrany | IP65 |
| Teplota okolia | -10 ... 50 °C |
| Vhodné pre potravinárstvo | Pozri rozšírenú informáciu o materiáloch |
| Typ upevnenia | zabudovanie vedenia s príslušenstvom Voliteľný: |
| montážna poloha | ľubovoľný |
| Smer prúdenia | nereverzibilný |
| Hmotnosť výrobku | 289 g |
| Pneumatická prípojka 1 | G1/8 |
| Pneumatická prípojka 2 | G1/8 |
| Pneumatická prípojka 3 | G1/4 |
| napájanie riadiacim vzduchom | interný |
| Elektrická prípojka | Prípojovací obrazec tvar C podľa EN 175301-803 Zástrčka podľa DIN EN 175301-803 štvorhranné vyhotovenie |
| Materiál tesnení | NBR |
| Materiál telesa | Hliníkový tlakový odliatok |