

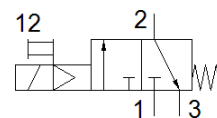
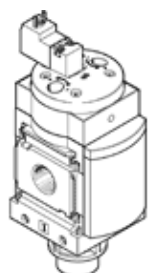
Zapínací ventil MS4-EE-1/4-10V24

číslo dielca: 542578

★ Základný program

elektrický, smer prietoku: zľava doprava

FESTO



údajový list

charakteristický znak	Hodnota
Konštrukčné vyhotovenie	piestové šupátko
Typ ovládania	elektrický
Funkcia odsávania	neškrťiteľný
Ručné pomocné ovládanie	tlačítkom
spôsob návratnosti	mechanická pružina
Druh riadenia	predregulovaný
Funkcia ventilu	3/2 zatvorený monostabilný
Pracovný tlak	4 ... 10 bar
C-hodnota	9,5 l/sbar
b-hodnota	0,44
Štandardný menovitý prietok	2.000 l/min
Spínacia doba	100 %
Charakteristická hodnota cievky	24 V DC: 1,8 W
Pracovné médium	Stlačený vzduch podľa ISO8573-1:2010 [7:4:4] Inertné plyny
Poznámka k ovládaciemu a riadiacemu médiu	Možná prevádzka s mazaním (pre ďalšiu prevádzku požadovaná)
Trieda odolnosti proti korózii KBK	2 - Mierne zaťaženie koróziou
Materiálový údaj	zhoda s RoHS
LABS - konformita	VDMA24364-B1/B2-L
Teplota média	-10 ... 50 °C
Spôsob ochrany	IP65
Teplota okolia	-10 ... 50 °C
Vhodné pre potravinárstvo	Pozri rozšírenú informáciu o materiáloch
Typ upevnenia	zabudovanie vedenia s príslušenstvom Voliteľný:
montážna poloha	ľubovoľný
Smer prúdenia	nereverzibilný
Hmotnosť výrobku	273 g
Pneumatická prípojka 1	G1/4
Pneumatická prípojka 2	G1/4
Pneumatická prípojka 3	G1/4
napájanie riadiacim vzduchom	interný
Elektrická prípojka	Prípojovací obrazec tvar C podľa EN 175301-803 Zástrčka podľa DIN EN 175301-803 štvorhranné vyhotovenie
Materiál tesnení	NBR
Materiál telesa	Hliníkový tlakový odliatok