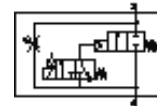
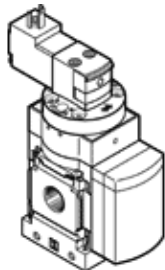


# Pomalo nábehový ventil MS6N-DE-3/8-10V24

číslo dielca: 542574

FESTO

na pomalé natlakovanie a odvetranie pneumatického zariadenia.  
Prietok zľava doprava.



## údajový list

| charakteristický znak                     | Hodnota   |
|---|---|
| Typ ovládania                             | elektrický  |
| montážna poloha                           | ľubovoľný   |
| Ručné pomocné ovládanie                   | s aretáciou tlačítkom   |
| Konštrukčné vyhotovenie                   | piestové sedlo  |
| spôsob návratnosti                        | mechanická pružina  |
| Druh riadenia                             | predregulovaný  |
| napájanie riadiacim vzduchom              | interný   |
| Smer prúdenia                             | nereverzibilný  |
| Funkcia ventilu                           | 2/2   |
| Ukazovateľ stavu spínania                 | s príslušenstvom  |
| Pracovný tlak                             | 4 ... 10 bar  |
| b-hodnota                                 | 0,48  |
| C-hodnota                                 | 21,05 l/sbar  |
| Štandardný menovitý prietok               | 5.050 l/min   |
| Spínacia doba                             | 100 %   |
| Charakteristická hodnota cievky           | 24 V DC: 1,8 W  |
| Osvedčenie                                | c UL - Recognized (OL)  |
| Pracovné médium                           | Stlačený vzduch podľa ISO8573-1:2010 [7:4:4]<br>Inertné plyny   |
| Poznámka k ovládaciemu a riadiacemu médiu | Možná prevádzka s mazaním (pre ďalšiu prevádzku požadovaná)   |
| Trieda odolnosti proti korózii KBK        | 2 - Mierne zaťaženie koróziou   |
| LABS - konformita                         | VDMA24364-B2-L  |
| Vhodné pre potravinárstvo                 | Pozri rozšírenú informáciu o materiáloch  |
| Teplota média                             | -10 ... 50 °C   |
| Spôsob ochrany                            | IP65  |
| Teplota okolia                            | -10 ... 50 °C   |
| Hmotnosť výrobku                          | 680 g   |
| Elektrická prípojka                       | Prípojovací obrazec tvar C podľa EN 175301-803<br>Zástrčka podľa DIN EN 175301-803<br>štvorhranné vyhotovenie |
| Zobrazenie stavu signálu                  | s príslušenstvom  |
| Typ upevnenia                             | zabudovanie vedenia s príslušenstvom<br>Voliteľný:  |
| Pneumatická prípojka 1                    | 3/8 NPT   |
| Pneumatická prípojka 2                    | 3/8 NPT   |
| Materiálový údaj                          | zhoda s RoHS  |
| Materiál tesnení                          | NBR   |
| Materiál telesa                           | Hliníkový tlakový odliatok  |