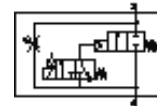


Pomalo nábehový ventil MS4N-DE-1/4-10V24-Z

číslo dielca: 542570

FESTO

na pomalé natlakovanie a odvetranie pneumatického zariadenia.
Prietok zprava doľava.



údajový list

charakteristický znak	Hodnota
Typ ovládania	elektrický
montážna poloha	ľubovoľný
Ručné pomocné ovládanie	s aretáciou tlačítkom
Konštrukčné vyhotovenie	piestové sedlo
spôsob návratnosti	mechanická pružina
Druh riadenia	predregulovaný
napájanie riadiacim vzduchom	interný
Smer prúdenia	nereverzibilný
Funkcia ventilu	2/2
Ukazovateľ stavu spínania	s príslušenstvom
Pracovný tlak	4 ... 10 bar
b-hodnota	0,45
C-hodnota	9,6 l/sbar
Štandardný menovitý prietok	2.000 l/min
Spínacia doba	100 %
Charakteristická hodnota cievky	24 V DC: 1,8 W
Osvedčenie	c UL us - Recognized (OL)
Pracovné médium	Stlačený vzduch podľa ISO8573-1:2010 [7:4:4] Inertné plyny
Poznámka k ovládaciemu a riadiacemu médiu	Možná prevádzka s mazaním (pre ďalšiu prevádzku požadovaná)
Trieda odolnosti proti korózii KBK	2 - Mierne zaťaženie koróziou
LABS - konformita	VDMA24364-B2-L
Vhodné pre potravinárstvo	Pozri rozšírenú informáciu o materiáloch
Teplota média	-10 ... 50 °C
Spôsob ochrany	IP65
Teplota okolia	-10 ... 50 °C
Hmotnosť výrobku	263 g
Elektrická prípojka	Prípojovací obrazec tvar C podľa EN 175301-803 Zástrčka podľa DIN EN 175301-803 štvorhranné vyhotovenie
Zobrazenie stavu signálu	s príslušenstvom
Typ upevnenia	zabudovanie vedenia s príslušenstvom Voliteľný:
Pneumatická prípojka 1	1/4 NPT
Pneumatická prípojka 2	1/4 NPT
Materiálový údaj	zhoda s RoHS
Materiál tesnení	NBR
Materiál telesa	Hliníkový tlakový odliatok