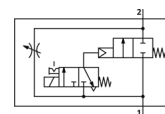
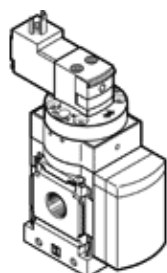


ventil vyvinutia tlaku MS4-DE-1/8-10V24

číslo dielca: 542560

FESTO

na pomalé natlakovanie a odvetranie pneumatického zariadenia.
Prietok zľava doprava.



údajový list

| charakteristický znak | Hodnota |
|-------------------------------------------|--------------------------------------------------------------------------|
| Typ ovládania | elektrický |
| montážna poloha | ľubovoľný |
| Ručné pomocné ovládanie | s aretáciou tlačítkom |
| Konštrukčné vyhotovenie | piestové sedlo |
| spôsob návratnosti | mechanická pružina |
| Druh riadenia | predregulovaný |
| napájanie riadiacim vzduchom | interný |
| Smer prúdenia | nereverzibilný |
| Funkcia ventilu | 2/2 |
| Ukazovateľ stavu spínania | s príslušenstvom |
| Pracovný tlak | 4 ... 10 bar |
| b-hodnota | 0,5 |
| C-hodnota | 4,6 l/sbar |
| Štandardný menovitý prietok | 1.000 l/min |
| Spínacia doba | 100% |
| Charakteristická hodnota cievky | 24V DC |
| Pracovné médium | Stlačený vzduch podľa ISO8573-1:2010 [7:4:4] Inertné plyny |
| Poznámka k ovládaciemu a riadiacemu médiu | Možná prevádzka s mazaním (pre ďalšiu prevádzku požadovaná) |
| Trieda odolnosti proti korózii KBK | 2 |
| Teplota média | -10 ... 50 °C |
| Spôsob ochrany | IP65 |
| Teplota okolia | -10 ... 50 °C |
| Osvedčenie | c UL us - Recognized (OL) |
| Hmotnosť výrobku | 263 g |
| Elektrická prípojka | Zástrčka štvorhranné vyhotovenie podľa DIN EN 175301-803 tvar C |
| Typ upevnenia | Voliteľný: zabudovanie vedenia s príslušenstvom |
| Pneumatická prípojka 1 | G1/8 |
| Pneumatická prípojka 2 | G1/8 |
| Materiálový údaj | zhoda s RoHS |
| Materiálová informácia pre tesnenia | NBR |
| Materiálová informácia pre skriňu | Hliníkový tlakový odliatok |