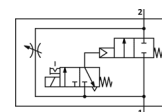
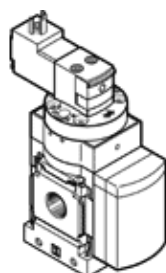


# ventil vyvinutia tlaku MS4-DE-1/4-10V24-Z

číslo dielca: 542559

FESTO

na pomalé natlakovanie a odvetranie pneumatického zariadenia.  
Prietok zprava doľava.



## údajový list

| charakteristický znak                     | Hodnota  |
|---|--|
| Typ ovládania                             | elektrický   |
| montážna poloha                           | ľubovoľný  |
| Ručné pomocné ovládanie                   | s aretáciou tlačítkom  |
| Konštrukčné vyhotovenie                   | piestové sedlo   |
| spôsob návratnosti                        | mechanická pružina   |
| Druh riadenia                             | predregulovaný   |
| napájanie riadiacim vzduchom              | interný  |
| Smer prúdenia                             | nereverzibilný   |
| Funkcia ventilu                           | 2/2  |
| Ukazovateľ stavu spínania                 | s príslušenstvom   |
| Pracovný tlak                             | 4 ... 10 bar   |
| b-hodnota                                 | 0,45   |
| C-hodnota                                 | 9,6 l/sbar   |
| Štandardný menovitý prietok               | 2.000 l/min  |
| Spínacia doba                             | 100%   |
| Charakteristická hodnota cievky           | 24V DC   |
| Pracovné médium                           | Stlačený vzduch podľa ISO8573-1:2010 [7:4:4]<br>Inertné plyny            |
| Poznámka k ovládaciemu a riadiacemu médiu | Možná prevádzka s mazaním (pre ďalšiu prevádzku požadovaná)              |
| Trieda odolnosti proti korózii KBK        | 2  |
| Teplota média                             | -10 ... 50 °C  |
| Spôsob ochrany                            | IP65   |
| Teplota okolia                            | -10 ... 50 °C  |
| Osvedčenie                                | c UL us - Recognized (OL)  |
| Hmotnosť výrobku                          | 263 g  |
| Elektrická prípojka                       | Zástrčka<br>štvorhranné vyhotovenie<br>podľa DIN EN 175301-803<br>tvar C |
| Typ upevnenia                             | Voliteľný:<br>zabudovanie vedenia<br>s príslušenstvom                    |
| Pneumatická prípojka 1                    | G1/4   |
| Pneumatická prípojka 2                    | G1/4   |
| Materiálový údaj                          | zhoda s RoHS   |
| Materiálová informácia pre tesnenia       | NBR  |
| Materiálová informácia pre skriňu         | Hliníkový tlakový odliatok   |