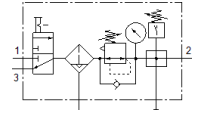
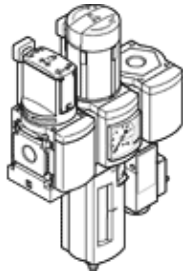


# Kombinácia úpravných jednotiek MSB6-1/2:C3J2F3-WP

číslo dielca: 542276

FESTO

Skladá sa z ručného zapínacieho ventilu, filtra s regulátorom, rozbočovacieho modulu s tlakovým spínačom, a montáže na stenu. Maximálny výstupný tlak 12 bar, 40 µm-Filter, s manometrom, uzamykateľnou regulačnou hlavou, plastovou nádobou s plastovým ochranným košom, automatickým odpúšťaním kondenzátu, prietok zľava doprava.



## údajový list

charakteristický znak	Hodnota
Velkosť	6
Typový rad	MS
Zabezpečenie ovládania	Otočné tlačítko s aretáciou s príslušenstvom uzamykateľné
montážna poloha	vertikálny +/- 5°
Kvalita filtrácie	40 µm
Odtok kondenzátu	plnoautomatický
Konstruktívne vyhotovenie	Odbočovací modul spúšťač ventil Filters redukčným ventilom a s manometrom
Funkcia regulátora	konštantný výstupný tlak s kompenzáciou tlaku so sekundárnym odvzdušnením so spätným prietokom
Misková ochrana	ochranný kôš z plastu
Ukazovateľ tlaku	s manometrom
Pracovný tlak	2 ... 12 bar
Oblasť regulácie tlaku	0,5 ... 12 bar
Štandardný menovitý prietok	4.500 l/min
Pracovné médium	Stlačený vzduch podľa ISO8573-1:2010 [7:4:4] Inertné plyny
Poznámka k ovládaciemu a riadiacemu médiu	Možná prevádzka s mazaním (pre ďalšiu prevádzku požadovaná)
Trieda odolnosti proti korózii KBK	2 - Mierne zaťaženie koróziou
LABS - konformita	VDMA24364-B1/B2-L
Teplota skladovania	-10 ... 60 °C
Vhodné pre potravinárstvo	Pozri rozšírenú informáciu o materiáloch
Stupeň čistoty vzduchu na výstupe	Stlačený vzduch podľa ISO8573-1:2010 [7:4:4]
Teplota média	5 ... 60 °C
Teplota okolia	5 ... 60 °C
Hmotnosť výrobku	2.000 g
Typ upevnenia	s príslušenstvom
Pneumatická prípojka 1	G1/2
Pneumatická prípojka 2	G1/2
Pneumatická prípojka 3	G1/2
Materiálový údaj	zhoda s RoHS
Materiál telesa	Hliníkový tlakový odliatok
Materiál nádoby	PC