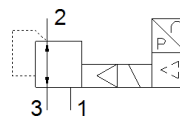
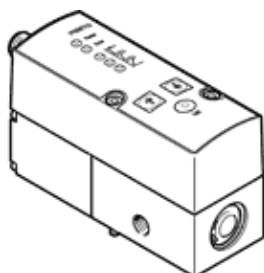


Proporcionálny tlakový regulačný ventil VPPM-6L-L-1-G18-0L6H-V1N

číslo dielca: 542234

FESTO

s elektrickým zadávaním žiadanej hodnoty a dvojstupňovým regulačným okruhom pre stabilnú a presnú regulačnú charakteristiku.



údajový list

| charakteristický znak | Hodnota |
|---|---|
| Menovitý priemer, zavzdušnenie | 6 mm |
| Menovitý priemer, odvzdušnenie | 4,5 mm |
| Typ ovládania | elektrický |
| Princíp tesnenia | mäkký |
| montážna poloha | ľubovoľný |
| Konštrukčné vyhotovenie | nepriamo riadený membránový redukčný ventil |
| Odolnosť voči skratu | pre všetky elektrické prípojky |
| Bezpečnostné pokyny | Bezpečnostné nastavenie VPPM: Pri prerušení napájacieho kábla zostáva výstupný tlak v stálej neregulovanej hodnote. |
| Ochrana proti prepólovaniu | pre všetky elektrické prípojky |
| spôsob návratnosti | mechanická pružina |
| Druh riadenia | predregulovaný |
| Funkcia ventilu | 3-cestný-proporcionálny-tlakový-regulačný-ventil |
| Typ zobrazenia | LED |
| Rozsah regulácie tlaku MPa | 0,006 ... 0,6 MPa |
| Oblasť regulácie tlaku | 0,06 ... 6 bar |
| Vstupný tlak 1 | 0 ... 8 bar |
| Vstupný tlak 1 MPa | 0 ... 0,8 MPa |
| Max. tlaková hysterézia | 0,03 bar |
| Štandardný menovitý prietok | 900 l/min |
| Rozsah pracovného napätia DC | 21,6 ... 26,4 V |
| Maximálny príkon | 300 mA |
| Spínacia doba | 100 % |
| Maximálny elektrický príkon | 7 W |
| Činiteľ zvlnenia | 10 % |
| Spínací výstup | NPN |
| Rozsah signálu, analógový výstup | 0 - 10 V |
| Rozsah signálu, analógový vstup | 0 - 10 V |
| Pracovné médium | Stlačený vzduch podľa ISO8573-1:2010 [7:4:4] Inertné plyny |
| Poznámka k ovládaciemu a riadiacemu médiu | Nie je možná prevádzka s mazaním |
| Osvedčenie | RCM Mark c UL us - Listed (OL) |
| KC značka | KC-EMV |
| CE-Značka (pozri prehlásenie o zhode) | podľa smernice EU-EMV podľa EU-RoHS-RL |
| UKCA-značenie (pozri prehlásenie o zhode) | podľa UK predpisov pre EMC podľa UK RoHS predpisov |
| Oddelenie vydávajúce certifikát | UL E322346 |
| Trieda odolnosti proti korózii KBK | 2 - Mierne zaťaženie koróziou |
| LABS - konformita | VDMA24364-B1/B2-L |
| Teplota média | 10 ... 50 °C |
| Spôsob ochrany | IP65 |

| charakteristický znak | Hodnota |
|--------------------------|--|
| Teplota okolia | 0 ... 60 °C |
| Hmotnosť výrobku | 400 g |
| Linearita | 1 %FS |
| Hysterézia | 0,5 %FS |
| Opakovateľnosť | 0,5 %FS |
| Celková presnosť | 1,25 %FS |
| Teplotný koeficient | 0,04 %/K |
| opakovateľná presnosť FS | 0,5 % |
| Elektrická prípojka | 8-pólový M12 Zástrčka |
| Typ upevnenia | s priebežným vŕtaním s príslušenstvom Voliteľný: |
| Pneumatická prípojka 1 | G1/8 |
| Pneumatická prípojka 2 | G1/8 |
| Pneumatická prípojka 3 | G1/8 |
| Materiálový údaj | zhoda s RoHS |
| Materiál telesa | Hliníková tvárna zliatina eloxovaný |