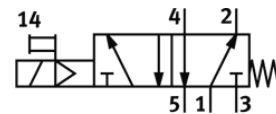
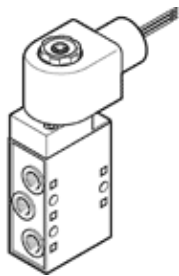


Elektromagnetický ventil

MFH-5-1/8-120-EX

číslo dielca: 541655

FESTO



údajový list

charakteristický znak	Hodnota
Funkcia ventilu	5/2 zatvorený monostabilný
Typ ovládania	elektrický
Šírka	70,5 mm
Štandardný menovitý prietok	500 l/min
Pracovný tlak Mpa	0,18 ... 0,8 MPa
Pracovný tlak	1,8 ... 8 bar
spôsob návratnosti	mechanická pružina
Certifikácia ochrany proti výbuchu mimo EU	Class I, Div. 1 (US) Class I, Div. 2 (US) Class II, Div. 1 (US) Class II, Div. 2 (US) Class III, Div. 1 (US) Class III, Div. 2 (US) EPL Gb (US) EPL Gc (US)
Oddelenie vydávajúce certifikát	FM 3026030
Spôsob ochrany	IP65
Menovitá hodnota	5 mm
Funkcia odsávania	škrtené
Princíp tesnenia	mäkký
montážna poloha	ľubovoľný
Ručné pomocné ovládanie	s aretáciou
Druh riadenia	predregulovaný
Smer prúdenia	nereverzibilný
Prekrytie	Negatívne prekrytie
Čas vypnutia	36 ms
Čas zapnutia	10 ms
Charakteristická hodnota cievky	120 V AC: 60 Hz, Spínací výkon 11,5 VA, Pridržiavací výkon 6,5 VA
Pracovné médium	Stlačený vzduch podľa ISO8573-1:2010 [7:4:4]
Poznámka k ovládaciemu a riadiacemu médiu	Možná prevádzka s mazaním (pre ďalšiu prevádzku požadovaná)
Trieda odolnosti proti korózii KBK	1 - Nízke zaťaženie koróziou
Teplota média	-5 ... 40 °C
Teplota okolia	-5 ... 40 °C
Hmotnosť výrobku	420 g
Typ upevnenia	s priebežným vŕtaním
prípoj dýchacieho otvoru	interný
Odfuk riadiaceho vzduchu - prípojka 84	M5
Pneumatická prípojka 1	G1/8
Pneumatická prípojka 2	G1/8
Pneumatická prípojka 3	G1/8
Pneumatická prípojka 4	G1/8
Pneumatická prípojka 5	G1/8
Materiál tesnení	NBR PU
Materiál telesa	Hliníkový tlakový odliatok eloxovaný