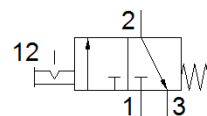
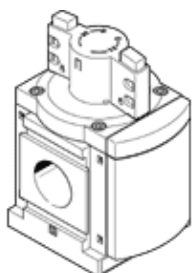


# Zapínací ventil MS12-EM-G

číslo dielca: 541495

FESTO

ručný, na natlakovanie a odvetranie pneumatických zariadení.



## údajový list

| charakteristický znak              | Hodnota   |
|------------------------------------|---|
| Konštrukčné vyhotovenie            | piestové šupátko                                      |
| Typ ovládania                      | manuálny  |
| Funkcia odsávania                  | neškrťiteľný  |
| Druh riadenia                      | priamo  |
| Funkcia ventilu                    | 3/2 bistabilný  |
| Pracovný tlak                      | 0 ... 20 bar  |
| Štandardný menovitý prietok        | 25.000 ... 32.000 l/min                               |
| Pracovné médium                    | Stlačený vzduch podľa ISO8573-1:2010 [-:-:-]          |
| Trieda odolnosti proti korózii KBK | 2 - Mierne zaťaženie koróziou                         |
| LABS - konformita                  | VDMA24364-B1/B2-L                                     |
| Teplota média                      | -10 ... 60 °C   |
| Teplota okolia                     | -10 ... 60 °C   |
| Typ upevnenia                      | zabudovanie vedenia<br>s príslušenstvom<br>Voliteľný: |
| montážna poloha                    | ľubovoľný   |
| Smer prúdenia                      | nereverzibilný  |
| Hmotnosť výrobku                   | 3.900 g   |
| Pneumatická prípojka 1             | Batériový modul                                       |
| Pneumatická prípojka 2             | Batériový modul                                       |
| Pneumatická prípojka 3             | G1  |
| napájanie riadiacim vzduchom       | interný   |
| Materiál tesnení                   | NBR   |
| Materiál telesa                    | Hliníkový tlakový odliatok                            |