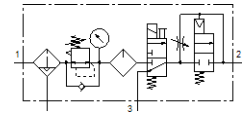
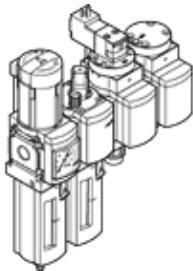


Kombinácia úpravných jednotiek MSB6N-1/2:J4M1D1A1-WP

číslo dielca: 541478

FESTO

Skladá sa z filtra s regulátorom, zaolejovača, elektrického zapínacieho ventilu, pneumatického pomaló nábehového ventilu a montáže na stenu. Maximálny výstupný tlak 12 bar, 5 µm-Filter, s manometrom, uzamykateľnou regulačnou hlavou, plastovou nádobou s plastovým ochranným košom, automatickým odpúšťaním kondenzátu, prietok zľava doprava.



údajový list

charakteristický znak	Hodnota
Velkosť	6
Typový rad	MS
Zabezpečenie ovládania	Otočné tlačítko s aretáciou s príslušenstvom uzamykateľné
montážna poloha	vertikálny +/- 5°
Kvalita filtrácie	5 µm
Odtok kondenzátu	plnoautomatický
Konstruktívne vyhotovenie	pomalz - nábehový ventil spúšťač ventil Filters redukčným ventilom a s manometrom Štandardná maznica na olejovú hmlu
Funkcia regulátora	konštantný výstupný tlak s kompenzáciou tlaku so sekundárnym odvzdušnením so spätným prietokom
Misková ochrana	ochranný kôš z plastu
Ukazovateľ tlaku	s manometrom
Pracovný tlak	4,5 ... 12 bar
Oblasť regulácie tlaku	4 ... 12 bar
Štandardný menovitý prietok	1.900 l/min
Charakteristická hodnota cievky	24 V DC: 1,5 W
Pracovné médium	Stlačený vzduch podľa ISO8573-1:2010 [7:4:-] Inertné plyny
Poznámka k ovládaciemu a riadiacemu médiu	Možná prevádzka s mazaním (pre ďalšiu prevádzku požadovaná)
Trieda odolnosti proti korózii KBK	2 - Mierne zaťaženie koróziou
LABS - konformita	VDMA24364-B1/B2-L
Teplota skladovania	-10 ... 60 °C
Vhodné pre potravinárstvo	Pozri rozšírenú informáciu o materiáloch
Stupeň čistoty vzduchu na výstupe	Stlačený vzduch podľa ISO8573-1:2010 [6:4:-]
Teplota média	5 ... 60 °C
Teplota okolia	5 ... 60 °C
Hmotnosť výrobku	3.000 g
Typ upevnenia	s príslušenstvom
Pneumatická prípojka 1	1/2 NPT
Pneumatická prípojka 2	1/2 NPT
Pneumatická prípojka 3	G1/2
Materiálový údaj	zhoda s RoHS
Materiál telesa	Hliníkový tlakový odliatok
Materiál nádoby	PC