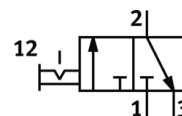
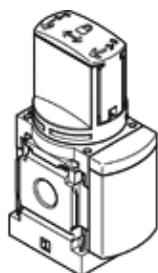


zapínací ventil MS6-EM1-1/4-Z

číslo dielca: 541274

FESTO

manuálne, smer prietoku vzduchu zprava doľava.



údajový list

| charakteristický znak | Hodnota |
|---|---|
| Konštrukčné vyhotovenie | Otočné posúvač |
| Typ ovládania | manuálny |
| Funkcia odsávania | neškrtiteľný |
| Druh riadenia | priamo |
| Funkcia ventilu | 3/2 bistabilný |
| Pracovný tlak | 0 ... 18 bar |
| C-hodnota | 10,7 l/sbar |
| b-hodnota | 0,56 |
| Štandardný menovitý prietok | 3.000 l/min |
| Pracovné médium | Stlačený vzduch podľa ISO8573-1:2010 [7:4:4] Inertné plyny |
| Poznámka k ovládaciemu a riadiacemu médiu | Možná prevádzka s mazaním (pre ďalšiu prevádzku požadovaná) |
| Trieda odolnosti proti korózii KBK | 2 |
| Materiálový údaj | Bez medi a PTFE zhoda s RoHS |
| Teplota média | -10 ... 60 °C |
| Teplota okolia | -10 ... 60 °C |
| Typ upevnenia | Voliteľný: zabudovanie vedenia s príslušenstvom |
| montážna poloha | ľubovoľný |
| Smer prúdenia | nereverzibilný |
| Hmotnosť výrobku | 580 g |
| Pneumatická prípojka 1 | G1/4 |
| Pneumatická prípojka 2 | G1/4 |
| Pneumatická prípojka 3 | G1/2 |
| Materiálová informácia pre tesnenia | TPE-U(PU) |
| Materiálová informácia pre skriňu | Hliníkový tlakový odliatok |