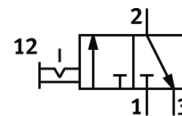


zapínací ventil MS6-EM1-1/4-S-Z

číslo dielca: 541273

FESTO

manuálne, s tlmičom hluku, smer prietoku vzduchu zprava doľava.



údajový list

charakteristický znak	Hodnota
Konštrukčné vyhotovenie	Otočné posúvač
Typ ovládania	manuálny
Funkcia odsávania	neškrťiteľný
Druh riadenia	priamo
Funkcia ventilu	3/2 bistabilný
Pracovný tlak	0 ... 18 bar
C-hodnota	10,7 l/sbar
b-hodnota	0,56
Štandardný menovitý prietok	3.000 l/min
Pracovné médium	Stlačený vzduch podľa ISO8573-1:2010 [7:4:4] Inertné plyny
Poznámka k ovládaciemu a riadiacemu médiu	Možná prevádzka s mazaním (pre ďalšiu prevádzku požadovaná)
Trieda odolnosti proti korózii KBK	2
Materiálový údaj	Bez medi a PTFE zhoda s RoHS
Teplota média	-10 ... 60 °C
Teplota okolia	-10 ... 60 °C
Typ upevnenia	Voliteľný: zabudovanie vedenia s príslušenstvom
montážna poloha	ľubovoľný
Smer prúdenia	nereverzibilný
Hmotnosť výrobku	655 g
Pneumatická prípojka 1	G1/4
Pneumatická prípojka 2	G1/4
Pneumatická prípojka 3	integrovateľný tlmič hluku nezachytený
Materiálová informácia pre tesnenia	TPE-U(PU)
Materiálová informácia pre skriňu	Hliníkový tlakový odliatok