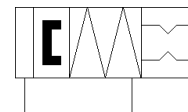


# Trojbodový uchopovač HGDT-63-A-G2

číslo dielca: 540873

FESTO

robustný, použiteľný ako uchopovač vnútorného, alebo vonkajšieho priemeru, na snímanie polohy. S poistením upínacej sily, G2 - zatváranie.



## údajový list

charakteristický znak	Hodnota
Velkosť	63
Zdvih na uchopovaciau čelusť	10 mm
Max. výmenná presnosť	$\leq 0,2$ mm
Max. uhlová vôľa uchopovača ax, ay	$\leq 0,1$ deg
Max. vôľa uchopovača Sz	$\leq 0,05$ mm
Rotačná symetria	$\leq 0,2$ mm
Presnosť opakovania, uchopovač	$\leq 0,03$ mm
Počet uchopovacích prstov	3
montážna poloha	ľubovoľný
činnosť	dvojčinný
funkcia uchopovača	3-bodový
zaručenie uchopovacej sily	pri zatvorení
Konštrukčné vyhotovenie	Šikmá plocha nútený postup činností
Rozpoznanie polohy	pre snímače koncových polôh
Pracovný tlak	4 ... 8 bar
Pracovný tlak, uzatvárací vzduch	0 ... 0,5 bar
Max. pracovná frekvencia uchopovača	$\leq 4$ Hz
Min. čas otvorenia pri 0,6 MPa (6 bar, 87 psi)	159 ms
Min. čas zatvorenia pri 0,6 MPa (6 bar, 87 psi)	107 ms
Pracovné médium	Stlačený vzduch podľa ISO8573-1:2010 [7:4:4]
Poznámka k ovládaciemu a riadiacemu médiu	Možná prevádzka s mazaním (pre ďalšiu prevádzku požadovaná)
Trieda odolnosti proti korózii KBK	2 - Mierne zaťaženie koróziou
LABS - konformita	VDMA24364-B1/B2-L
Teplota okolia	5 ... 60 °C
Hmotnostný moment zotrvačnosti	39,5 kgcm <sup>2</sup>
Max. sila na čelustiach uchopovača Fz statická	2.500 N
Max. moment na čelustiach uchopovača Mx statický	80 Nm
Max. moment na čelustiach uchopovača My statický	50 Nm
Max. moment na čelustiach uchopovača Mz statický	60 Nm
Mazací interval prvkov vedenia	5 Mio SP
Max. hmota na jednu externu čelusť	250 g
Hmotnosť výrobku	2.543 g
Typ upevnenia	s priebežným otvorom a lícovaným kolíkom s vnútorným závitom a lícovaným kolíkom Voliteľný:
Pneumatická prípojka,	M5
Pneumatická prípojka	G1/8
Materiál krytu	vysokelegovaná nehrdzavejúca oceľ
Materiál telesa	Hliníková tvárna zliatina COMPCOTE-potiahnutý
Materiál palcov uchopovača	Oceľ, tvrdená