

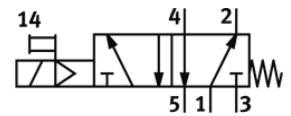
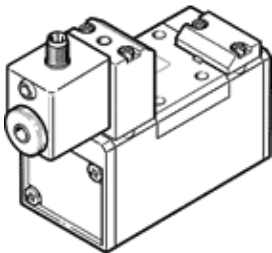
# Elektromagnetický ventil

## MDH-5/2-D-3-FR-M12D-C

číslo dielca: 540820

FESTO

s pripojením zástrčky M12.



## údajový list

| charakteristický znak                       | Hodnota                                                                              |
|---------------------------------------------|--------------------------------------------------------------------------------------|
| Funkcia ventilu                             | 5/2 monostabilný                                                                     |
| Typ ovládania                               | elektrický                                                                           |
| Šírka                                       | 65 mm                                                                                |
| Štandardný menovitý prietok                 | 4.500 l/min                                                                          |
| Pracovný tlak                               | 3 ... 10 bar                                                                         |
| Konštrukčné vyhotovenie                     | piestové šupátko                                                                     |
| spôsob návratnosti                          | mechanická pružina                                                                   |
| Spôsob ochrany                              | IP65                                                                                 |
| Menovitá hodnota                            | 14,5 mm                                                                              |
| Sieťový modul                               | 71 mm                                                                                |
| Funkcia odsávania                           | škrtené                                                                              |
| Princíp tesnenia                            | mäkký                                                                                |
| montážna poloha                             | ľubovoľný                                                                            |
| Vyhovuje predpisu                           | ISO 5599-1                                                                           |
| Ručné pomocné ovládanie                     | tlačítkom                                                                            |
| Kód-ISO                                     | 352                                                                                  |
| Druh riadenia                               | predregulovaný                                                                       |
| napájanie riadiacim vzduchom                | interný                                                                              |
| Smer prúdenia                               | nereverzibilný                                                                       |
| Prekrytie                                   | Pozitívne prekrytie                                                                  |
| Čas vypnutia                                | 68 ms                                                                                |
| Čas zapnutia                                | 28 ms                                                                                |
| Spínacia doba                               | 100 %                                                                                |
| Max. pozitívny testovací impulz s logikou 0 | 3.800 µs                                                                             |
| Max. negatívny testovací impulz s logikou 1 | 4.900 µs                                                                             |
| Charakteristická hodnota cievky             | 24 V DC: 2,7 W                                                                       |
| Dovolená odchýlka napätia                   | +/- 10 %                                                                             |
| Pracovné médium                             | Stlačený vzduch podľa ISO8573-1:2010 [7:4:4]                                         |
| Poznámka k ovládaciemu a riadiacemu médiu   | Možná prevádzka s mazaním (pre ďalšiu prevádzku požadovaná)                          |
| Odolnosť proti vibráciám                    | Test použitia pre transport so stupňom závažnosti 1 podľa FN 942017-4 a EN 60068-2-6 |
| Pevnosť proti otrasom                       | Test proti otrasom na úrovni 2 podľa FN 942017-5 a EN 60068-2-27                     |
| LABS - konformita                           | VDMA24364-B1/B2-L                                                                    |
| Teplota média                               | -10 ... 50 °C                                                                        |
| Hladina akustického tlaku                   | 85 dB(A)                                                                             |
| Teplota okolia                              | -10 ... 50 °C                                                                        |
| Hmotnosť výrobku                            | 1.000 g                                                                              |
| Elektrická prípojka                         | M12x1                                                                                |
| Typ upevnenia                               | na prípojnú dosku<br>s priebežnou dierou a skrutkou                                  |
| Odfuk riadiaceho vzduchu - prípojka 84      | M5                                                                                   |
| Pneumatická prípojka 1                      | Prípojovacia doska veľkosť 3 podľa ISO 5599-1                                        |
| Pneumatická prípojka 2                      | Prípojovacia doska veľkosť 3 podľa ISO 5599-1                                        |
| Pneumatická prípojka 3                      | Prípojovacia doska veľkosť 3 podľa ISO 5599-1                                        |

| charakteristický znak  | Hodnota                                       |
|------------------------|-----------------------------------------------|
| Pneumatická prípojka 4 | Prípojovacia doska veľkosť 3 podľa ISO 5599-1 |
| Pneumatická prípojka 5 | Prípojovacia doska veľkosť 3 podľa ISO 5599-1 |
| Materiálový údaj       | zhoda s RoHS                                  |
| Materiál tesnení       | HNBR<br>NBR                                   |
| Materiál telesa        | Hliníkový tlakový odliatok                    |