

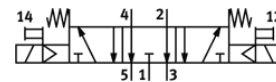
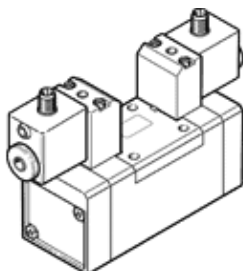
# Elektromagnetický ventil

## MDH-5/3E-D-1-M12D-C

číslo dielca: 540805

FESTO

s pripojením zástrčky M12.



## údajový list

charakteristický znak	Hodnota
Funkcia ventilu	5/3 v kľudovej polohe odvetraný
Typ ovládania	elektrický
Šírka	42 mm
Štandardný menovitý prietok	1.200 l/min
Pracovný tlak	3 ... 10 bar
Konštrukčné vyhotovenie	piestové šupátko
spôsob návratnosti	mechanická pružina
Spôsob ochrany	IP65
Menovitá hodnota	8 mm
Sieťový modul	43 mm
Funkcia odsávania	škrtené
Princíp tesnenia	mäkký
montážna poloha	ľubovoľný
Vyhovuje predpisu	ISO 5599-1
Ručné pomocné ovládanie	tlačítkom
Kód-ISO	157
Druh riadenia	predregulovaný
napájanie riadiacim vzduchom	interný
Smer prúdenia	nereverzibilný
Prekrytie	Pozitívne prekrytie
Čas vypnutia	55 ms
Čas zapnutia	25 ms
Spínacia doba	100 %
Max. pozitívny testovací impulz s logikou 0	3.800 µs
Max. negatívny testovací impulz s logikou 1	4.900 µs
Charakteristická hodnota cievky	24 V DC: 2,7 W
Dovolená odchýlka napätia	+/- 10 %
Pracovné médium	Stlačený vzduch podľa ISO8573-1:2010 [7:4:4]
Poznámka k ovládaciemu a riadiacemu médiu	Možná prevádzka s mazaním (pre ďalšiu prevádzku požadovaná)
Odolnosť proti vibráciám	Test použitia pre transport so stupňom závažnosti 1 podľa FN 942017-4 a EN 60068-2-6
Pevnosť proti otrasom	Test proti otrasom na úrovni 2 podľa FN 942017-5 a EN 60068-2-27
LABS - konformita	VDMA24364-B1/B2-L
Teplota média	-10 ... 50 °C
Hladina akustického tlaku	85 dB(A)
Teplota okolia	-10 ... 50 °C
Hmotnosť výrobku	580 g
Elektrická prípojka	M12x1
Typ upevnenia	na prípojnú dosku s priebežným vŕtaním
Pneumatická prípojka 1	Prípojovacia doska veľkosť 1 podľa ISO 5599-1
Pneumatická prípojka 2	Prípojovacia doska veľkosť 1 podľa ISO 5599-1
Pneumatická prípojka 3	Prípojovacia doska veľkosť 1 podľa ISO 5599-1
Pneumatická prípojka 4	Prípojovacia doska veľkosť 1 podľa ISO 5599-1
Pneumatická prípojka 5	Prípojovacia doska veľkosť 1 podľa ISO 5599-1
Materiál tesnení	HNBR NBR
Materiál telesa	Hliníkový tlakový odliatok