

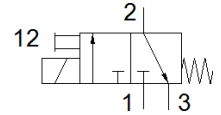
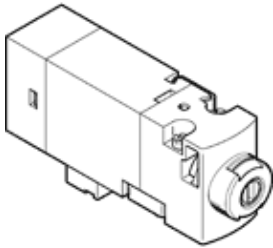
Elektromagnetický ventil

MHA1-M1LH-3/2G-0,6-PI

číslo dielca: 540445

FESTO

Ventil pre montáž na prípojovaciu dosku pre samostatné použitie, alebo montáž do batérie, malé rozmery, s elektrickým prípojom zospodu (Plug-In).



údajový list

charakteristický znak	Hodnota
Funkcia ventilu	3/2 zatvorený monostabilný
Typ ovládania	elektrický
Šírka	10 mm
Štandardný menovitý prietok	10 l/min
Pracovný tlak Mpa	0 ... 0,8 MPa
Pracovný tlak	0 ... 8 bar 0 ... 116 psi
Konštrukčné vyhotovenie	Sedlový ventil so spätnou pružinou
spôsob návratnosti	mechanická pružina
Spôsob ochrany	IP40
Osvedčenie	c UL us - Recognized (OL)
Oddelenie vydávajúce certifikát	UL MH19482
Menovitá hodnota	0,65 mm
Sieťový modul	10 mm
Funkcia odsávania	škrtené
Princíp tesnenia	mäkký
montážna poloha	ľubovoľný
Ručné pomocné ovládanie	s aretáciou tlačítkom
Druh riadenia	priamo
Smer prúdenia	nereverzibilný
Ventilová pozícia-značka	Štítok
Prekrytie	Negatívne prekrytie
Upozornenie pre nútenú dynamizáciu	Spínacia frekvencia minimálne 1x za týždeň
Zobrazenie stavu signálu	LED
Maximálna spínacia frekvencia	20 Hz
Čas vypnutia	4 ms
Čas zapnutia	4 ms
Spínacia doba	100 %
Spotreba elektrickej energie	1,1 W
Charakteristická hodnota cievky	24 V DC: 1,1 W
Dovolená odchýlka napätia	+/- 10 %
Pracovné médium	Stlačený vzduch podľa ISO8573-1:2010 [7:4:4]
Poznámka k ovládaciemu a riadiacemu médiu	Možná prevádzka s mazaním (pre ďalšiu prevádzku požadovaná)
Odolnosť proti vibráciám	Skúška použitia v doprave na úrovni 2 podľa FN 942017-4 a EN 60068-2-6
Pevnosť proti otrasom	Test proti otrasom na úrovni 2 podľa FN 942017-5 a EN 60068-2-27
Trieda odolnosti proti korózii KBK	2 - Mierne zaťaženie koróziou
LABS - konformita	VDMA24364-B2-L
Teplota skladovania	-20 ... 60 °C
Teplota média	-5 ... 40 °C
Teplota okolia	-5 ... 40 °C
Hmotnosť výrobku	11 g
Elektrická prípojka	Zástrčka

charakteristický znak	Hodnota
Typ upevnenia	na prípojnú dosku s priebežným vŕtaním
Pneumatická prípojka 1	prípájacia platňa
Pneumatická prípojka 2	prípájacia platňa
Pneumatická prípojka 3	prípájacia platňa
Materiálový údaj	zhoda s RoHS
Materiál tesnení	FPM HNBR NBR
Materiál telesa	PA - zosilnený PPS-zosilnený