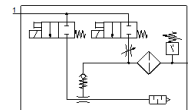
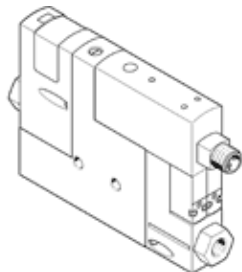


# Vákuová sacia dýza OVEM-10-H-B-GO-CE-N-2P

číslo dielca: 540016

FESTO

Napájanie/prípoj vakuua so závitom G, odvod vzduchu s otvoreným tlmíčom hluku.



## údajový list

| charakteristický znak                          | Hodnota  |
|--|--|
| svetlosť Lavalovej dýzy                        | 0,95 mm  |
| Sieťový modul                                  | 20 mm  |
| Konštrukcia, tlmíč hluku                       | otvorený   |
| montážna poloha                                | ľubovoľný  |
| charakteristika ejektora                       | vysoké vákuum<br>Štandardný  |
| Kvalita filtrácie                              | 40 µm  |
| Ručné pomocné ovládanie                        | tlačítkom<br>dodatočne pomocou ovládacích tlačítko   |
| integrovaná funkcia                            | Odfukovací impulz, elektrický<br>Škrtiaci ventil<br>Elektrický zapínací ventil<br>Filter<br>Funkcia šetriaca vzduch, elektrická<br>Spätný ventil<br>otvorený tlmíč hluku<br>Vákuový spínač |
| Konštrukčné vyhotovenie                        | modulárne  |
| Odolnosť voči skratu                           | áno  |
| meraná veličina                                | relatívny tlak   |
| princíp merania                                | piezorezistívny  |
| Funkcia spínacieho prvku                       | Otvárač<br>spínač  |
| Spínacia funkcia                               | Porovnávač okien<br>porovnávač prahových hodnôt  |
| Funkcia ventilu                                | zatvorený  |
| Ochrana proti prepólovaniu                     | pre všetky elektrické prípojky   |
| Štandardný spínací vstup                       | IEC 61131-2  |
| Typ zobrazenia                                 | 4-miestny alfanumerický<br>LCD s podsvietením  |
| Oblasť zobrazenia [bar]                        | -0,999 ... 0 bar   |
| Zobraziteľná jednotka (y)                      | bar  |
| Nastaviteľný rozsah hysterézie [bar]           | -0,9 ... 0 bar   |
| možnosti nastavenia                            | cez display a tlačítka   |
| Ukazovateľ stavu spínania                      | LCD  |
| Ukazovateľ prevádzkového stavu                 | opticky  |
| Nastaviteľný rozsah prahovej hodnoty           | -0,999 ... 0 bar   |
| Pracovný tlak                                  | 2 ... 8 bar  |
| Pracovný tlak pre max. vákuum                  | 3,5 bar  |
| Max. vákuum                                    | 93 %   |
| Menovitý prevádzkový tlak                      | 6 bar  |
| Max. sací účinok v porovnaní s atmosférou      | 19,5 l/min   |
| Čas zavzdušnenia pri menovitom napájacom tlaku | 0,2 s  |

| charakteristický znak                           | Hodnota   |
|---|---|
| Rozsah pracovného napätia DC                    | 20,4 ... 27,6 V   |
| Spínacia doba                                   | 100 %   |
| induktívny ochranný obvod                       | prispôsobené na MZ-, MY-, ME-cievky                             |
| Izolačné napätie                                | 50 V  |
| Prúd naprázdno                                  | < 70 mA   |
| Max. výstupný prúd                              | 100 mA  |
| Zvyškový prúd                                   | 0,1 mA  |
| Spínací výstup                                  | 2xPNP   |
| Pokles napätia                                  | ≤ 1,5 V   |
| Charakteristická hodnota cievky                 | 24 V DC: fáza nízkeho prúdu 0,3 W, fáza vysokého prúdu 2,55 W   |
| Nárazová pevnosť                                | 0,8 kV  |
| Odolnosť voči preťaženiu                        | použiteľný  |
| Stupeň znečistenia                              | 3   |
| Osvedčenie                                      | RCM Mark<br>c UL us - Listed (OL)                               |
| KC značka                                       | KC-EMV  |
| CE-Značka (pozri prehlásenie o zhode)           | podľa smernice EU-EMV   |
| UKCA-značenie (pozri prehlásenie o zhode)       | podľa UK predpisov pre EMC                                      |
| Pracovné médium                                 | Stlačený vzduch podľa ISO8573-1:2010 [7:4:4]                    |
| Poznámka k ovládaciemu a riadiacemu médiu       | Nie je možná prevádzka s mazaním                                |
| Trieda odolnosti proti korózii KBK              | 2 - Mierne zaťaženie koróziou                                   |
| LABS - konformita                               | VDMA24364 - zóna III  |
| Teplota média                                   | 0 ... 50 °C   |
| Relatívna vlhkosť vzduchu                       | 5 - 85 %  |
| Hladina hluku pri nominálnom prevádzkovom tlaku | 73 dB(A)  |
| Spôsob ochrany                                  | IP65  |
| Trieda ochrany                                  | III   |
| Teplota okolia                                  | 0 ... 50 °C   |
| Max. ťahovací moment                            | 0,8 Nm s vnútorným závitom<br>2,5 Nm s priebežným vŕtaním       |
| Hmotnosť výrobku                                | 335 g   |
| Oblasť merania tlaku                            | -1 ... 0 bar  |
| presnosť FS                                     | 3 %FS   |
| Opakovateľnosť spínacej hodnoty FS              | 0,6 %   |
| vstupy logického obvodu                         | PNP (Pozitívne spínanie)  |
| Elektrická prípojka                             | 5-pólový<br>M12x1<br>Zástrčka                                   |
| Typ upevnenia                                   | s priebežným vŕtaním<br>s vnútorným závitom<br>s príslušenstvom |
| Pneumatická prípojka 1                          | G1/4  |
| Pneumatická prípojka 3                          | integrovateľný tlmič hluku                                      |
| Prípojka vákua                                  | G1/4  |
| Materiálový údaj                                | zhoda s RoHS  |
| Materiál tesnení                                | NBR   |
| Materiál prijímacej trysky                      | POM   |
| Materiál filtra                                 | tkanina<br>PA<br>spekaná oceľ                                   |
| Materiál telesa filtra                          | PA - zosilnený  |
| Materiál telesa                                 | Hliníkový tlakový odliatok<br>PA - zosilnený                    |
| Materiál regulačnej skrutky                     | Oceľ  |
| Materiál tlmiča hluku                           | Hliníková tvárna zliatina<br>PU pena                            |
| Materiál skrutiek                               | Oceľ  |
| Materiál okienka                                | PA  |
| Materiál telesa zástrčky                        | Mosadz, poniklovaná   |
| Materiál kontaktov zástrčky                     | Mosadz, pozlátená   |
| Materiál kolíkov                                | Oceľ  |

| charakteristický znak      | Hodnota                              |
|----------------------------|--------------------------------------|
| Materiál vysielacej trysky | Hliníková tvárna zliatina            |
| Materiál klávesnice        | TPE-U                                |
| Materiál spojky            | Hliníková tvárna zliatina, eloxovaná |