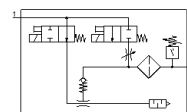
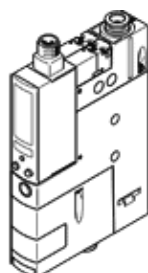


Vákuová sacia dýza OVEM-14-H-B-QO-OE-N-2P

číslo dielca: 539995

FESTO

Prípoje napájania a vakuua s rýchlospojkami QS, odfuk s otvoreným tlmíčom hluku.



údajový list

| charakteristický znak | Hodnota |
|--|--|
| svetlosť Lavalovej dýzy | 1,4 mm |
| Sieťový modul | 20 mm |
| Konštrukcia, tlmíč hluku | otvorený |
| montážna poloha | ľubovoľný |
| charakteristika ejektora | vysoké vákuum Štandardný |
| Kvalita filtrácie | 40 µm |
| Ručné pomocné ovládanie | tlačítkom dodatočne pomocou ovládacích tlačítk |
| integrovaná funkcia | Odfukovací impulz, elektrický Škrtiaci ventil Elektrický zapínací ventil Filter Funkcia šetriaca vzduch, elektrická Spätný ventil otvorený tlmíč hluku Vákuový spínač |
| Konštrukčné vyhotovenie | modulárne |
| Odolnosť voči skratu | áno |
| meraná veličina | relatívny tlak |
| princíp merania | piezorezistívny |
| Funkcia spínacieho prvku | Otvárač spínač |
| Spínacia funkcia | Porovnávač okien porovnávač prahových hodnôt |
| Funkcia ventilu | otvorený |
| Ochrana proti prepólovaniu | pre všetky elektrické prípojky |
| Štandardný spínací vstup | IEC 61131-2 |
| Typ zobrazenia | 4-miestny alfanumerický LCD s podsvietením |
| Oblasť zobrazenia [bar] | -0,999 ... 0 bar |
| Zobraziteľná jednotka (y) | bar |
| Nastaviteľný rozsah hysterézie [bar] | -0,9 ... 0 bar |
| možnosti nastavenia | cez display a tlačítka |
| Ukazovateľ stavu spínania | LCD |
| Ukazovateľ prevádzkového stavu | opticky |
| Nastaviteľný rozsah prahovej hodnoty | -0,999 ... 0 bar |
| Pracovný tlak | 2 ... 8 bar |
| Pracovný tlak pre max. vákuum | 3,6 bar |
| Max. vákuum | 93 % |
| Menovitý prevádzkový tlak | 6 bar |
| Max. sací účinok v porovnaní s atmosférou | 50,5 l/min |
| Čas zavzdušnenia pri menovitom napájacom tlaku | 0,2 s |

| charakteristický znak | Hodnota |
|---|---|
| Rozsah pracovného napätia DC | 20,4 ... 27,6 V |
| Spínacia doba | 100 % |
| induktívny ochranný obvod | prispôsobené na MZ-, MY-, ME-cievky |
| Izolačné napätie | 50 V |
| Prúd naprázdno | < 70 mA |
| Max. výstupný prúd | 100 mA |
| Zvyškový prúd | 0,1 mA |
| Spínací výstup | 2xPNP |
| Pokles napätia | ≤ 1,5 V |
| Charakteristická hodnota cievky | 24 V DC: fáza nízkeho prúdu 0,3 W, fáza vysokého prúdu 2,55 W |
| Nárazová pevnosť | 0,8 kV |
| Odolnosť voči preťaženiu | použiteľný |
| Stupeň znečistenia | 3 |
| Osvedčenie | RCM Mark c UL us - Listed (OL) |
| KC značka | KC-EMV |
| CE-Značka (pozri prehlásenie o zhode) | podľa smernice EU-EMV |
| UKCA-značenie (pozri prehlásenie o zhode) | podľa UK predpisov pre EMC |
| Pracovné médium | Stlačený vzduch podľa ISO8573-1:2010 [7:4:4] |
| Poznámka k ovládaciemu a riadiacemu médiu | Nie je možná prevádzka s mazaním |
| Trieda odolnosti proti korózii KBK | 2 - Mierne zaťaženie koróziou |
| LABS - konformita | VDMA24364 - zóna III |
| Teplota média | 0 ... 50 °C |
| Relatívna vlhkosť vzduchu | 5 - 85 % |
| Hladina hluku pri nominálnom prevádzkovom tlaku | 77 dB(A) |
| Spôsob ochrany | IP65 |
| Trieda ochrany | III |
| Teplota okolia | 0 ... 50 °C |
| Max. ťahovací moment | 0,8 Nm s vnútorným závitom 2,5 Nm s priebežným vŕtaním |
| Hmotnosť výrobku | 380 g |
| Oblasť merania tlaku | -1 ... 0 bar |
| presnosť FS | 3 %FS |
| Opakovateľnosť spínacej hodnoty FS | 0,6 % |
| vstupy logického obvodu | PNP (Pozitívne spínanie) |
| Elektrická prípojka | 5-pólový M12x1 Zástrčka |
| Typ upevnenia | s priebežným vŕtaním s vnútorným závitom s príslušenstvom |
| Pneumatická prípojka 1 | QS-8 |
| Pneumatická prípojka 3 | integrovateľný tlmič hluku |
| Prípojka vakuu | QS-8 |
| Materiálový údaj | zhoda s RoHS |
| Materiál tesnení | NBR |
| Materiál prijímacej trysky | POM |
| Materiál filtra | tkanina PA spekaná oceľ |
| Materiál telesa filtra | PA - zosilnený |
| Materiál telesa | Hliníkový tlakový odliatok PA - zosilnený |
| Materiál regulačnej skrutky | Oceľ |
| Materiál tlmiča hluku | Hliníková tvárna zliatina PU pena |
| Materiál skrutiek | Oceľ |
| Materiál okienka | PA |
| Materiál telesa zástrčky | Mosadz, poniklovaná |
| Materiál kontaktov zástrčky | Mosadz, pozlátená |
| Materiál kolíkov | Oceľ |

| charakteristický znak | Hodnota |
|-----------------------|---------------------|
| Materiál klávesnice | TPE-U |
| Materiál spojky | Mosadz, poniklovaná |