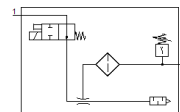


# vákuová sacia dýza OVEM-05-H-BN-QO-ON-N-2P

číslo dielca: 539986

FESTO

Prípoje napájania a vákua s rýchlospojkami QS inch, odfuk s otvoreným tlmíčom hluku.



## údajový list

charakteristický znak	Hodnota
svetlosť Lavalovej dýzy	0,45 mm
Sieťový modul	20 mm
Konštrukcia, tlmíč hluku	otvorený
montážna poloha	ľubovoľný
charakteristika ejektora	vysoké vákuum Štandardný
Kvalita filtrácie	40 µm
Ručné pomocné ovládanie	tlačítkom dodatočne pomocou ovládacích tlačítk
integrovaná funkcia	Elektrický zapínací ventil Filter otvorený tlmíč hluku Vákuový spínač
Konštrukčné vyhotovenie	modulárne
Odolnosť voči skratu	áno
meraná veličina	relatívny tlak
princíp merania	piezorezistivný
Funkcia spínacieho prvku	Otvárač spínač
Spínacia funkcia	Porovnávač okien porovnávač prahových hodnôt
Funkcia ventilu	otvorený
Ochrana proti prepólovaniu	pre všetky elektrické prípojky
Štandardný spínací vstup	IEC 61131-2
Typ zobrazenia	4-miestny alfanumerický LCD s podsvietením
Zobrazovací rozsah	-29,5 ... 0 inchHg
Zobraziteľná jednotka (y)	inchHg
Nastaviteľný rozsah prahovej hodnoty	-0,999 ... 0 bar
Nastaviteľný rozsah hysterézie [bar]	-0,9 ... 0 bar
možnosti nastavenia	cez display a tlačítka
Ukazovateľ stavu spínania	LCD
Ukazovateľ prevádzkového stavu	optický
Pracovný tlak	2 ... 8 bar
Pracovný tlak pre max. vákuum	5,1 bar
Max. vákuum	93 %
Menovitý prevádzkový tlak	6 bar
Max. sací účinok v porovnaní s atmosférou	6 l/min
Čas zavzdušnenia pri menovitom napájanom tlaku	4,8 s
Rozsah pracovného napätia DC	20,4 ... 27,6 V
Spínacia doba	100%
induktívny ochranný obvod	prispôsobené na MZ-, MY-, ME-cievky
Izolačné napätie	50 V

charakteristický znak	Hodnota
Prúd naprázdno	< 70 mA
Max. výstupný prúd	100 mA
Zvyškový prúd	0,1 mA
Spínací výstup	2xPNP
Pokles napätia	≤ 1,5 V
Charakteristická hodnota cievky	24 V DC: fáza nízkeho prúdu 0,3 W, fáza vysokého prúdu 2,55 W
Nárazová pevnosť	0,8 kV
Odolnosť voči preťaženiu	použiteľný
Stupeň znečistenia	3
Pracovné médium	Stlačený vzduch podľa ISO8573-1:2010 [7:4:4]
Poznámka k ovládaciemu a riadiacemu médiu	Nie je možná prevádzka s mazaním
CE-Značka (pozri prehlásenie o zhode)	podľa smernice EU-EMV
Trieda odolnosti proti korózii KBK	2
Teplota média	0 ... 50 °C
Relatívna vlhkosť vzduchu	5 - 85 %
Hladina hluku pri nominálnom prevádzkovom tlaku	51 dB(A)
Spôsob ochrany	IP65
Trieda ochrany	III
Teplota okolia	0 ... 50 °C
Osvedčenie	RCM Mark c UL us - Listed (OL)
Max. ťahovací moment	0,8 Nm s vnútorným závitom 2,5 Nm s priebežným vŕtaním
Hmotnosť výrobku	317 g
Oblasť merania tlaku	-1 ... 0 bar
presnosť FS	3 %FS
Opakovateľnosť spínacej hodnoty FS	0,6 %
vstupy logického obvodu	PNP (Pozitívne spínanie)
Elektrická prípojka	Zástrčka M12x1 5-pólový
Typ upevnenia	s priebežným vŕtaním s vnútorným závitom s príslušenstvom
Pneumatická prípojka 1	QS-1/4
Pneumatická prípojka 3	integrovateľný tlmič hluku
Prípojka vaku	QS-1/4
Materiálový údaj	zahŕňa látky obsahujúce LABS zhoda s RoHS
Materiálová informácia pre tesnenia	NBR
Materiálová informácia, zberná tryska	POM
Materiálová informácia pre filter	tkanina PA spekaná oceľ
Materiálová informácia pre teleso filtra	PA - zosilnený
Materiálová informácia pre skriňu	Hliníkový tlakový odliatok PA - zosilnený
Materiálová informácia, tlmič hluku	Hliníková tvárna zliatina PU pena
Materiálová informácia pre skrutku	Oceľ
Materiálová informácia pre prieszor	PA
Materiálová informácia, Púzdro zástrčky	Mosadz poniklované
Materiálová informácia pre zverné kontakty	Mosadz pozlátený
Materiálová informácia pre kolíky	Oceľ
Materiálová informácia, výstupná tryska	Hliníková tvárna zliatina
Materiálová informácia, klávesnica	TPE-U
Materiálová informácia pre závitovú spojku	Poniklovaná mosadz