

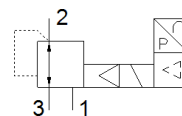
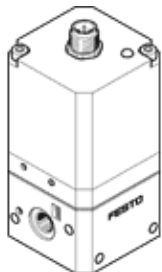
Proporcionálny tlakový regulačný ventil VPPE-3-1/8-6-010

FESTO

číslo dielca: 539639

★ Základný program

Regulácia tlaku s elektrickým nastavením žiadanej hodnoty, vhodná pre montáž do bloku.



údajový list

charakteristický znak	Hodnota
Menovitý priemer, zavzdušnenie	5 mm
Menovitý priemer, odvzdušnenie	2,5 mm
Typ ovládania	elektrický
Princíp tesnenia	mäkký
montážna poloha	ľubovoľný pokiaľ možno kolmo
Konštrukčné vyhotovenie	predradený regulačný ventil
Odolnosť voči skratu	pre všetky elektrické prípojky
Bezpečnostné pokyny	Bezpečnostné nastavenie VPPE: Pri prerušení napájacieho kábla zostáva výstupný tlak v stálej neregulovanej hodnote.
Ochrana proti prepólovaniu	pre všetky elektrické prípojky
Funkcia ventilu	3-cestný proporcionálny tlakový regulačný ventil, v kľudovej polohe zatvorený
Pracovný tlak Mpa	0,8 MPa
Pracovný tlak	≤ 8 bar
Rozsah regulácie tlaku MPa	0,015 ... 0,6 MPa
Oblasť regulácie tlaku	0,15 ... 6 bar
Vstupný tlak 1	6 ... 8 bar
Vstupný tlak 1 MPa	0,6 ... 0,8 MPa
Max. tlaková hysterézia (Mpa)	0,015 MPa
Max. tlaková hysterézia	0,15 bar
Štandardný menovitý prietok	850 l/min
Čas vypnutia	1.300 ms
Čas zapnutia	550 ms
Rozsah pracovného napätia DC	21,6 ... 26,4 V
Maximálny príkon	150 mA
Maximálny elektrický príkon	3,6 W
Činiteľ zvlnenia	10 %
Požadované a skutočné hodnoty	Typ napätia 0 - 10 V
Pracovné médium	Stlačený vzduch podľa ISO8573-1:2010 [7:4:4] Inertné plyny
Poznámka k ovládaciemu a riadiacemu médiu	Nie je možná prevádzka s mazaním
Osvedčenie	RCM Mark c UL us - Listed (OL)
KC značka	KC-EMV
CE-Značka (pozri prehlásenie o zhode)	podľa smernice EU-EMV podľa EU-RoHS-RL
UKCA-značenie (pozri prehlásenie o zhode)	podľa UK predpisov pre EMC podľa UK RoHS predpisov
Oddelenie vydávajúce certifikát	UL E322346
Trieda odolnosti proti korózii KBK	2 - Mierne zaťaženie koróziou
LABS - konformita	VDMA24364-B2-L
Teplota média	10 ... 50 °C

charakteristický znak	Hodnota
Spôsob ochrany	IP65
Teplota okolia	10 ... 50 °C
Hmotnosť výrobku	445 g
Linearita	1 %FS
Hysterézia	2,5 %FS
Opakovateľnosť	0,5 %FS
Celková presnosť	2,25 %FS
Teplotný koeficient	0,04 %/K
Elektrická prípojka	4-pólový M12x1 Zástrčka okružle prevedenie
Typ upevnenia	s priebežným vŕtaním
Pneumatická prípojka 1	G1/8
Pneumatická prípojka 2	G1/8
Materiálový údaj	zhoda s RoHS
Materiál telesa	Hliníková tvárna zliatina
Materiál membrány	NBR