

Paralelný uchopovač HGPC-12-A-G2

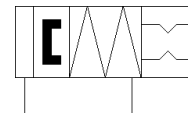
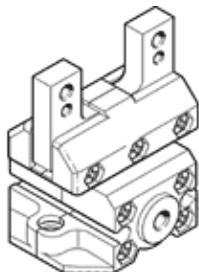
číslo dielca: 539268

Výbehový typ

samocentrovač, možnosť použitia na vnútorné alebo vonkajšie uchytávanie, s možnosťou bezdotykového snímania polohy, s poistením uchopovacej sily pružinou, zatváranie ... - G2.

Výbehový typ. Dodateľný do 2019. Pre alternatívny produkt - pozrite portál podpory.

FESTO



údajový list

| charakteristický znak | Hodnota |
|--|---|
| Veľkosť | 12 |
| Zdvih na uchopovaciu čelusť | 3 mm |
| Max. výmenná presnosť | $\leq 0,2$ mm |
| Max. uhlová vôľa uchopovača ax, ay | 0 deg |
| Max. vôľa uchopovača Sz | 0 mm |
| Rotačná symetria | $\leq 0,2$ mm |
| Presnosť opakovania, uchopovač | $\leq 0,05$ mm |
| Počet uchopovacích prstov | 2 |
| montážna poloha | ľubovoľný |
| činnosť | dvojčinný |
| funkcia uchopovača | paralelný |
| zaručenie uchopovacej sily | pri zatvorení |
| Konštrukčné vyhotovenie | Šikmá plocha nútený postup činností |
| Rozpoznanie polohy | pre snímače koncových polôh |
| Pracovný tlak | 4 ... 8 bar |
| Max. pracovná frekvencia uchopovača | 4 Hz |
| Minimálny otvárací čas pri 6 bar | 30 ms |
| Min. zatvárací čas pri 6 bar | 30 ms |
| Pracovné médium | Stlačený vzduch podľa ISO8573-1:2010 [7:4:4] |
| Poznámka k ovládaciemu a riadiacemu médiu | Možná prevádzka s mazaním (pre ďalšiu prevádzku požadovaná) |
| Trieda odolnosti proti korózii KBK | 2 - Mierne zaťaženie koróziou |
| Teplota okolia | 5 ... 60 °C |
| Hmotnostný moment zotrvačnosti | 0,274 kgcm ² |
| Max. síla na čelustiach uchopovača Fz statická | 40 N |
| Max. moment na čelustiach uchopovača Mx statický | 1 Nm |
| Max. moment na čelustiach uchopovača My statický | 1 Nm |
| Max. moment na čelustiach uchopovača Mz statický | 1 Nm |
| Mazací interval prvkov vedenia | 10 Mio SP |
| Max. hmota na jednu externu čelusť | 20 g |
| Hmotnosť výrobku | 154 g |
| Typ upevnenia | Vnútorný závit a strediaci krúžok |
| Pneumatická prípojka | M5 |
| Materiálový údaj | Bez medi a PTFE |
| Material housing | Zinkový odliatok odliaty pod tlakom Namaľovaný |
| Material gripper jaws | vysokolegovaná nehrdzavejúca oceľ |