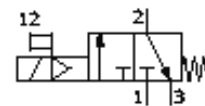


zapínací ventil MS6-EE-1/2-V110-S-Z

číslo dielca: 538732

FESTO

elektrický, s tlmičom hluku, smer prietoku zprava doľava



údajový list

| charakteristický znak | Hodnota |
|-------------------------------------|--|
| Funkcia odsávania | neškrťiteľný |
| Typ ovládania | elektrický |
| montážna poloha | ľubovoľný |
| Ručné pomocné ovládanie | s aretáciou tlačítkom |
| Konštrukčné vyhotovenie | piestové šupátko |
| spôsob návratnosti | mechanická pružina |
| Druh riadenia | priamo |
| napájanie riadiacim vzduchom | interný |
| Smer prúdenia | nereverzibilný |
| Funkcia ventilu | 3/2 zatvorený monostabilný |
| Ukazovateľ stavu spínania | s príslušenstvom |
| Pracovný tlak | 4 ... 10 bar |
| b-hodnota | 0,4 |
| C-hodnota | 29 l/sbar |
| Štandardný menovitý prietok | 7.000 l/min |
| Charakteristická hodnota cievky | 110V AC |
| Pracovné médium | stlačený vzduch |
| Trieda odolnosti proti korózii KBK | 2 |
| Teplota okolia | -10 ... 60 °C |
| Hmotnosť výrobku | 0,816 g |
| Elektrická prípojka | Zástrčka štvorhranné vyhotovenie tvar C podľa DIN 43650 |
| Typ upevnenia | s príslušenstvom Voliteľný: zabudovanie vedenia |
| Pneumatická prípojka 1 | G1/2 |
| Pneumatická prípojka 2 | G1/2 |
| Pneumatická prípojka 3 | G1/2 |
| Materiálový údaj | Bez medi a PTFE |
| Materiálová informácia pre tesnenia | NBR |
| Materiálová informácia pre skriňu | Hliníkový tlakový odliatok |