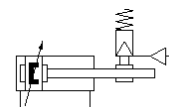


Valec s brzdou DNCKE-63- -PPV-A-S

číslo dielca: 538240

FESTO



Vzorové zobrazenie

údajový list

charakteristický znak	Hodnota
Zdvih	10 ... 2.000 mm
priemer piesta	63 mm
závit na piestnej tyči	M16x1,5
podľa normy	ISO 15552 (predtým tiež VDMA 24652, ISO 6431, NF E49 003.1, UNI 10290)
Tlmenie	PPV: obojstranné nastaviteľné pneumatické tlmenie koncových polôh
montážna poloha	ľubovoľný
Druh upnutia so smerom účinku	obojsstranne uchytenie pružinou, uvoľnenie stlačeným vzduchom
koniec piestnej tyče	vonkajší závit
Konštrukčné vyhotovenie	piest piestna tyč profilová rúra
Rozpoznanie polohy	pre snímače koncových polôh
Premenné	jednostranná piestna tyč
Bezpečnostná funkcia	Zastavenie lineárneho pohybu
Výkonnostná úroveň (PL)	Kat. 1, PLc
Pracovný tlak	0,6 ... 8 bar
Max. prípustný skúšobný tlak	10 bar
Minimálny uvoľňovací tlak	3,8 bar
činnosť	dvojčinný
Osvedčenie	IFA
CE-Značka (pozri prehlásenie o zhode)	podľa smernice EU o strojoch
Oddelenie vydávajúce certifikát	IFA 0404019
Pracovné médium	Stlačený vzduch podľa ISO8573-1:2010 [7:4:4]
Trieda odolnosti proti korózii KBK	0 - Bez zaťaženia koróziou
Teplota okolia	-10 ... 60 °C
Dĺžka tlmenia	22 mm
Statická prídržná sila	3.200 N
Teoretická sila pri 6 bar, spätný tok	1.682 N
Teoretická sila pri 6 bar, tok vpred	1.870 N
Pohyblivá hmotnosť pri zdvihu 0 mm	935 g
Prírastok hmotnosti na 10 mm zdvihu	73 g
Počiatočná hmotnosť pri zdvihu 0 mm	5.485 g
Súčiniteľ prírastku hmotnosti na 10 mm zdvihu	25 g
Typ upevnenia	s vnútorným závitom s príslušenstvom
Uvoľňovacie pripojenie, zverná jednotka	G1/4
Pneumatická prípojka	G3/8
Materiálový údaj	zhoda s RoHS
Materiál krytu	Hliníkový tlakový odliatok Hliníková tvárna zliatina
Materiál tesnení	NBR TPE-U(PU)
Materiál telesa	Hliníková tvárna zliatina
Materiál piestnej tyče	Zušľachtená oceľ
Materiál telesa valca	Hliníková tvárna zliatina, hladko eloxovaná