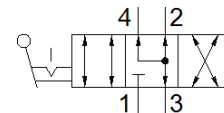
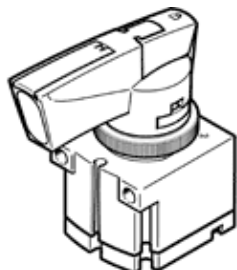


riadiaci posúvač VHER-BH-M04E-G18-UD

číslo dielca: 538201

FESTO

v plastovom prevedení s možnosťou snímania polohy, 4/3-cestný ventil
v kľudovom stave odvetraný, uzamykateľný v 3 polohách, pracovné
výstupy smerom nadol.



údajový list

charakteristický znak	Hodnota
Funkcia ventilu	4/3 v kľudovej polohe odvetraný
Typ ovládania	manuálny
Štandardný menovitý prietok	800 l/min
Pracovný tlak	-0,95 ... 10 bar
Konštrukčné vyhotovenie	Otočné posúvač
Menovitá hodnota	6 mm
Funkcia odsávania	škrtené
Zabezpečenie ovládania	s príslušenstvom uzamykateľné
Princíp tesnenia	Tvrдый
Druh riadenia	priamo
Smer prúdenia	reverzibilný
Odolnosť voči prekrytiu	áno
Zobrazenie stavu signálu	s príslušenstvom
Pracovné médium	Stlačený vzduch podľa ISO8573-1:2010 [7:4:4]
Poznámka k ovládaciemu a riadiacemu médiu	Možná prevádzka s mazaním (pre ďalšiu prevádzku požadovaná)
Trieda odolnosti proti korózii KBK	2
Teplota okolia	-20 ... 80 °C
Ovládací moment	1,1 Nm
Hmotnosť výrobku	125 g
Typ upevnenia	Voliteľný: inštalácia do čelného panelu s priebežným vŕtaním
Pneumatická prípojka 1	G1/8
Pneumatická prípojka 2	G1/8
Pneumatická prípojka 3	G1/8
Pneumatická prípojka 4	G1/8
Materiálový údaj	Bez medi a PTFE zahŕňa látky obsahujúce LABS
Materiálová informácia pre tesnenia	NBR
Materiálová informácia pre skriňu	PA - zosilnený