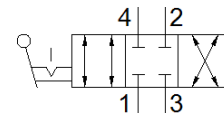
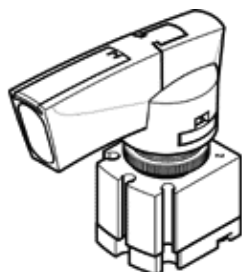


riadiaci posúvač VHER-BH-M04C-M05-UD

číslo dielca: 538191

FESTO

v plastovom prevedení s možnosťou snímania polohy, 4/3-cestný ventil s uzavretou stredovou polohou, uzamykateľný v 3 polohách, pracovné výstupy smerom nadol.



údajový list

charakteristický znak	Hodnota
Funkcia ventilu	4/3 v kľudovej polohe zatvorený
Typ ovládania	manuálny
Štandardný menovitý prietok	260 l/min
Pracovný tlak	-0,95 ... 10 bar
Konštrukčné vyhotovenie	Otočné posúvač
Menovitá hodnota	4 mm
Funkcia odsávania	škrtené
Zabezpečenie ovládania	s príslušenstvom uzamykateľné
Princíp tesnenia	Tvrдый
Druh riadenia	priamo
Smer prúdenia	reverzibilný
Odolnosť voči prekrytiu	áno
Zobrazenie stavu signálu	s príslušenstvom
Pracovné médium	Stlačený vzduch podľa ISO8573-1:2010 [7:4:4]
Poznámka k ovládaciemu a riadiacemu médiu	Možná prevádzka s mazaním (pre ďalšiu prevádzku požadovaná)
Trieda odolnosti proti korózii KBK	2
Teplota okolia	-20 ... 80 °C
Ovládací moment	0,6 Nm
Hmotnosť výrobku	80 g
Typ upevnenia	inštalácia do čelného panelu
Pneumatická prípojka 1	M5
Pneumatická prípojka 2	M5
Pneumatická prípojka 3	M5
Pneumatická prípojka 4	M5
Materiálový údaj	Bez medi a PTFE zahŕňa látky obsahujúce LABS
Materiálová informácia pre tesnenia	NBR
Materiálová informácia pre skriňu	PA - zosilnený