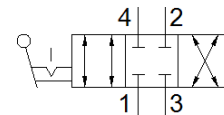
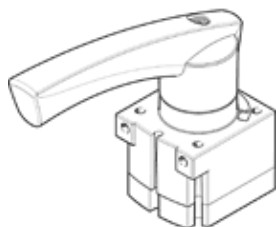


# riadiaci posúvač VHER-AH-M04C-G14-UD

číslo dielca: 538181

FESTO

v kovovom vyhotovení s možnosťou snímania polohy prepnutia, 4/3 cestný ventil s uzavretou stredovou polohou, pneumatické prípoje smerom nadol.



## údajový list

charakteristický znak	Hodnota
Funkcia ventilu	4/3 v kľúdovej polohe zatvorený
Typ ovládania	manuálny
Štandardný menovitý prietok	1.500 l/min
Pracovný tlak	-0,95 ... 10 bar
Konštrukčné vyhotovenie	Otočný posúvač
Menovitá hodnota	8 mm
Funkcia odsávania	škrtené
Princíp tesnenia	Tvrдый
Druh riadenia	priamo
Smer prúdenia	reverzibilný
Odolnosť voči prekrytiu	áno
Zobrazenie stavu signálu	s príslušenstvom
Pracovné médium	Stlačený vzduch podľa ISO8573-1:2010 [7:4:4]
Poznámka k ovládacímu a riadiacemu médiu	Možná prevádzka s mazaním (pre ďalšiu prevádzku požadovaná)
Trieda odolnosti proti korózii KBK	2
Teplota okolia	-20 ... 80 °C
Ovládací moment	2,8 Nm
Hmotnosť výrobku	510 g
Typ upevnenia	Voliteľný: inštalácia do čelného panelu s priebežným vŕtaním
Pneumatická prípojka 1	G1/4
Pneumatická prípojka 2	G1/4
Pneumatická prípojka 3	G1/4
Pneumatická prípojka 4	G1/4
Materiálový údaj	Bez medi a PTFE zahŕňa látky obsahujúce LABS
Materiálová informácia pre tesnenia	NBR
Materiálová informácia pre skriňu	Hliníkový tlakový odliatok