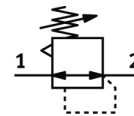
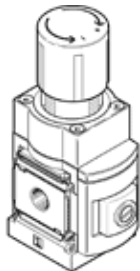


# Presný tlakový regulačný ventil MS6N-LRP-1/4-D7-A8

číslo dielca: 538035

FESTO

nepriamoriadený regulátor, pracovný tlak do 12 bar.



## údajový list

| charakteristický znak                     | Hodnota   |
|---|---|
| Velkosť                                   | 6   |
| Typový rad                                | MS  |
| Zabezpečenie ovládania                    | Otočné tlačítko s aretáciou   |
| montážna poloha                           | ľubovoľný   |
| Konštrukčné vyhotovenie                   | predradený presný membránový regulačný ventil   |
| Funkcia regulátora                        | konštantný výstupný tlak<br>so sekundárnym odvodušnením                               |
| Ukazovateľ tlaku                          | Pripravené pre G1/8   |
| Pracovný tlak Mpa                         | 0,1 ... 1,4 MPa   |
| Pracovný tlak                             | 1 ... 14 bar  |
| Oblasť regulácie tlaku                    | 0,1 ... 12 bar  |
| Max. tlaková hysterézia                   | 0,02 bar  |
| Prietok sekundárneho odvetrania           | ≥ 900 l/min   |
| Štandardný menovitý prietok               | ≥ 3.000 l/min   |
| Pracovné médium                           | Stlačený vzduch podľa ISO8573-1:2010 [7:4:4]<br>Inertné plyny                         |
| Poznámka k ovládaciemu a riadiacemu médiu | Nie je možná prevádzka s mazaním  |
| Trieda odolnosti proti korózii KBK        | 2 - Mierne zaťaženie koróziou   |
| LABS - konformita                         | VDMA24364-B2-L  |
| Teplota skladovania                       | -10 ... 60 °C   |
| Teplota média                             | -10 ... 60 °C   |
| Teplota okolia                            | -10 ... 60 °C   |
| Hmotnosť výrobku                          | 1.000 g   |
| Typ upevnenia                             | inštalácia do čelného panelu<br>zabudovanie vedenia<br>s príslušenstvom<br>Voliteľný: |
| Pneumatická prípojka 1                    | 1/4 NPT   |
| Pneumatická prípojka 2                    | 1/4 NPT   |
| Pneumatická prípojka 3                    | G1/4  |
| Materiálový údaj                          | zhoda s RoHS  |
| Materiál tesnení                          | NBR   |
| Materiál telesa                           | Hliník  |