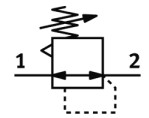


Presný tlakový regulačný ventil MS6-LRP

číslo dielca: 538028

FESTO

Pre montáž do batérie, s G-závitom.



Vzorové zobrazenie

údajový list

Celkový dátový list - Jednotlivé hodnoty závisia od Vašej konfigurácie.

charakteristický znak	Hodnota
Velkosť	6
Typový rad	MS
Zabezpečenie ovládania	Otočné tlačítko s aretáciou
montážna poloha	ľubovoľný
Konštrukčné vyhotovenie	predradený presný membránový regulačný ventil
Funkcia regulátora	konštantný výstupný tlak so sekundárnym odvzdušnením
Ukazovateľ tlaku	Pripravené pre G1/4 Pripravené pre G1/8 s tlakovým snímačom s manometrom
Pracovný tlak Mpa	0,1 ... 1,4 MPa
Pracovný tlak	1 ... 14 bar
Oblasť regulácie tlaku	0,05 ... 12 bar
Max. tlaková hysterézia	0,02 bar
Prietok sekundárneho odvetrania	220 ... 900 l/min
Štandardný menovitý prietok	800 ... 5.000 l/min
Osvedčenie	c UL us - Recognized (OL)
CE-Značka (pozri prehlásenie o zhode)	podľa smernice EU - Ex-ochrana (ATEX)
UKCA-značenie (pozri prehlásenie o zhode)	podľa UK EX predpisov
Certifikácia ochrany proti výbuchu mimo EU	EPL Db (GB) EPL Gb (GB)
ATEX- kategória plyn	II 2G
ATEX- kategória prach	II 2D
Výbušné prostredie - ochrana proti vznieteniu: Plyn	Ex h IIC T6 Gb X
Výbušné prostredie - ochrana proti vznieteniu: Prach	Ex h IIIC T60°C Db X
Ex-Teplota okolia	-10°C ≤ Ta ≤ +60°C
Pracovné médium	Stlačený vzduch podľa ISO8573-1:2010 [7:4:4] Inertné plyny
Poznámka k ovládaciemu a riadiacemu médiu	Nie je možná prevádzka s mazaním
Trieda odolnosti proti korózii KBK	2 - Mierne zaťaženie koróziou
LABS - konformita	VDMA24364-B1/B2-L
Teplota skladovania	-10 ... 60 °C
Teplota média	-10 ... 60 °C
Teplota okolia	-10 ... 60 °C
Hmotnosť výrobku	1.000 g
Typ upevnenia	inštalácia do čelného panelu zabudovanie vedenia s príslušenstvom Voliteľný:
Prípojka riadiaceho vzduchu 12	G1/8
Pneumatická prípojka 1	G1/4

charakteristický znak	Hodnota
	G1/2
Pneumatická přípojka 2	G1/4 G1/2
Pneumatická přípojka 3	G1/4
Materiálový údaj	zhoda s RoHS
Materiál tesnění	NBR
Materiál telesa	Hliník