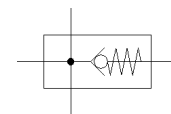


Rozbočovací modul MS4N-FRM-1/8-I

číslo dielca: 536975

FESTO

s integrovaným spätným ventilom, prietok zľava doprava.



údajový list

| charakteristický znak | Hodnota |
|---|---|
| montážna poloha | ľubovoľný |
| Konštrukčné vyhotovenie | Odbočovací modul s funkciou spätného ventilu |
| Pracovný tlak | 0 ... 10 bar |
| Nominálny prietok v hlavnom smere prietoku 1->2 | 1.200 l/min |
| Nominálny prietok, výstup nahor | 500 l/min |
| Nominálny prietok, výstup nadol | 500 l/min |
| Pracovné médium | Stlačený vzduch podľa ISO8573-1:2010 [7:4:4] Inertné plyny |
| Poznámka k ovládaciemu a riadiacemu médiu | Možná prevádzka s mazaním (pre ďalšiu prevádzku požadovaná) |
| Trieda odolnosti proti korózii KBK | 2 - Mierne zaťaženie koróziou |
| LABS - konformita | VDMA24364-B1/B2-L |
| Teplota skladovania | -10 ... 60 °C |
| Vhodné pre potravinárstvo | Pozri rozšírenú informáciu o materiáloch |
| Teplota média | -10 ... 60 °C |
| Teplota okolia | -10 ... 60 °C |
| Hmotnosť výrobku | 160 g |
| Pneumatická prípojka 1 | 1/8 NPT |
| Pneumatická prípojka 2 | 1/8 NPT |
| Pneumatická prípojka 3 | 1/4 NPT |
| Pneumatická prípojka 4 | 1/4 NPT |
| Materiálový údaj | zhoda s RoHS |
| Materiál telesa | Hliníkový tlakový odliatok |