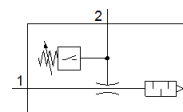
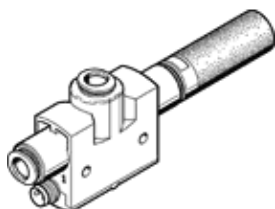


Vákuová sacia dýza VN-10-H-T4-PQ2-VQ2-02-P

číslo dielca: 536805

FESTO

s integrovaným vákuovým spínačom. Štandard, vysoké vákuum, šírka telesa 18 mm, tvar T s rýchlospojkou a otvoreným tlmičom hluku.



údajový list

charakteristický znak	Hodnota
svetlosť Lavalovej dýzy	0,95 mm
Sieťový modul	16 mm
Konštrukcia, tlmič hluku	otvorený
montážna poloha	ľubovoľný
charakteristika ejektora	vysoké vákuum Štandardný
integrovaná funkcia	Snímač tlaku otvorený tlmič hluku
Konštrukčné vyhotovenie	Tvar T
Odolnosť voči skratu	taktovací
meraná veličina	relatívny tlak
princíp merania	piezorezistívny
metóda merania	relatívny
Funkcia spínacieho prvku	spínač
Spínacia funkcia	porovnávač prahových hodnôt Prahová hodnota s voliteľnou hystereziou
Ochrana proti prepólovaniu	pre všetky elektrické prípojky
Typ zobrazenia	LED
Rozsah nastavenia, prahová hodnota	-100 ... 0 kPa
možnosti nastavenia	Teach-In
Ukazovateľ prevádzkového stavu	LED
Nastaviteľný rozsah prahovej hodnoty	-1 ... 0 bar
Rozsah nastavenia prahovej hodnoty	-14,5 ... 0 psi
Pracovný tlak pre max. sací objem (Mpa)	0,3 MPa
Pracovný tlak pre max. sací účinok	3 bar
Pracovný tlak pre max. sací objem (psi)	43,5 psi
Pracovný tlak Mpa	0,1 ... 0,8 MPa
Pracovný tlak	1 ... 8 bar 14,5 ... 116 psi
Pracovný tlak pre max. vákuum (Mpa)	0,35 MPa
Pracovný tlak pre max. vákuum	3,5 bar
Pracovný tlak pre max. vákuum (psi)	50,75 psi
Max. vákuum	93 %
Menovitý pracovný tlak	0,6 MPa
Menovitý prevádzkový tlak	6 bar
Menovitý pracovný tlak (psi)	87 psi
Max. sací účinok v porovnaní s atmosférou	21,8 l/min
Doba vypnutia	≤ 4 ms
Spínacia doba	≤ 4 ms
Rozsah pracovného napätia DC	15 ... 30 V
induktívny ochranný obvod	prispôsobené na MZ-, MY-, ME-cievky
Max. výstupný prúd	100 mA
Zvyškový prúd	≤ 0,3 mA

charakteristický znak	Hodnota
Činiteľ zvlnenia	10 %
Spínací výstup	PNP
Pokles napätia	$\leq 1,5$ V
Odolnosť voči preťaženiu	použiteľný
Osvedčenie	RCM Mark
KC značka	KC-EMV
CE-Značka (pozri prehlásenie o zhode)	podľa smernice EU-EMV
UKCA-značenie (pozri prehlásenie o zhode)	podľa UK predpisov pre EMC
Pracovné médium	Stlačený vzduch podľa ISO8573-1:2010 [7:4:4]
Poznámka k ovládaciemu a riadiacemu médiu	Nie je možná prevádzka s mazaním
Trieda odolnosti proti korózii KBK	1 - Nízke zaťaženie koróziou
LABS - konformita	VDMA24364-B1/B2-L
Teplota média	0 ... 60 °C
Odporúčanie na čistenie	mydlový lúh
Hladina hluku pri nominálnom prevádzkovom tlaku	70 dB(A)
Spôsob ochrany	IP40
Teplota okolia	0 ... 50 °C
Max. ťahovací krútiaci moment	0,6 Nm
Rozsah merania tlaku	-100 ... 0 kPa
Oblasť merania tlaku	-1 ... 0 bar
Rozsah merania tlaku	-14,5 ... 0 psi
Hmotnosť výrobku	36 g
presnosť FS	1,5 %FS
Dlhodobý posun (drift)	$\pm 0,5$ % FS max.
Teplotný koeficient, spínací bod	0,05 %/K
Elektrická prípojka	3-pólový M8
Typ upevnenia	s priebežným vŕtaním
Pneumatická prípojka 1	QS-6
Pneumatická prípojka 3	otvorený tlmič hluku
Prípojka vakuá	QS-6
Materiál tesnení	NBR
Materiál prijímacej trysky	POM
Materiál telesa	POM-zosilnený
Materiál optického vodiča	PC
Materiál tlmiča hluku	PE
Materiál telesa zástrčky	Mosadz PA chrómované a niklované
Materiál vysielacej trysky	Hliníková tvárna zliatina
Materiál klávesnice	POM
Materiál spojky	Mosadz poniklované