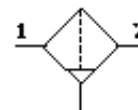


Filter s aktívnym uhlím MS4-LFX-1/8-U-Z

číslo dielca: 536710

FESTO

kovová, smer prietoku vzduchu zprava doľava.



údajový list

charakteristický znak	Hodnota
Velkosť	4
Typový rad	MS
montážna poloha	vertikálny +/- 5°
Konštrukčné vyhotovenie	Filter s aktívnym uhlíkom
Misková ochrana	integrovaný ako kovová nádobka
Vstupný tlak 1	0 ... 14 bar
Štandardný menovitý prietok	250 l/min
Pracovné médium	filtrovaný, nemazaný stlačený vzduch, jemnosť filtra 0,01 µm
Trieda odolnosti proti korózii KBK	2
Teplota skladovania	-10 ... 60 °C
Stupeň čistoty vzduchu na výstupe	1.7.1 podľa DIN ISO 8573-1
Teplota média	5 ... 30 °C
Obsah zvyškového oleja	0,003 mg/m ³
Teplota okolia	-10 ... 60 °C
Hmotnosť výrobku	350 g
Typ upevnenia	s príslušenstvom Voliteľný: zabudovanie vedenia
Pneumatická prípojka 1	G1/8
Pneumatická prípojka 2	G1/8
Materiálový údaj	Bez medi a PTFE
Materiálová informácia pre filter	Aktívny uhlík
Materiálová informácia pre skriňu	Hliníkový tlakový odliatok
Materiálová informácia pre šálku	Hliníkový tlakový odliatok Hliníková tvárna zliatina
Materiálová informácia pre priezor	PA