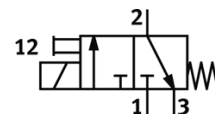
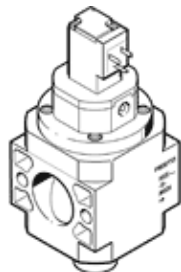


zapínací ventil HEE-D-MAXI-24-EX

číslo dielca: 536686

FESTO

pre úpravové jednotky, bez závitových pripojovacích dosiek so závitovými čapmi FRB.



údajový list

charakteristický znak	Hodnota
Konštrukčné vyhotovenie	pístové šupátko
Typ ovládania	elektrický
Princíp tesnenia	mäkký
Funkcia odsávania	neškrtiteľný
Ručné pomocné ovládanie	s aretáciou
spôsob návratnosti	mechanická pružina
Druh riadenia	predregulovaný
Funkcia ventilu	3/2 zatvorený monostabilný
Pracovný tlak	2,5 ... 16 bar
Spínacia doba	100%
Charakteristická hodnota cievky	24V DC: 2,5W
Dovolená odchýlka napätia	+/- 10 %
Pracovné médium	Stlačený vzduch podľa ISO8573-1:2010 [7:4:4] Inertné plyny
Poznámka k ovládaciemu a riadiacemu médiu	Možná prevádzka s mazaním (pre ďalšiu prevádzku požadovaná)
Trieda odolnosti proti korózii KBK	2
Materiálový údaj	zhoda s RoHS
Teplota média	-10 ... 60 °C
Teplota okolia	-10 ... 60 °C
Osvedčenie	Germanischer Lloyd
ATEX- kategória plyn	II 3G
Výbušné prostredie - ochrana proti vznieteniu: Plyn	Ex nA II T4 X
ATEX- kategória prach	II 3D
Výbušné prostredie - ochrana proti vznieteniu: Prach	Ex tD A22 IP65 T130°C X
Ex-Teplota okolia	-10°C ≤ Ta ≤ +60°C
CE-Značka (pozri prehlásenie o zhode)	podľa smernice EU - Ex-ochrana (ATEX)
Typ upevnenia	zabudovanie vedenia s príslušenstvom
montážna poloha	ľubovoľný
Smer prúdenia	nereverzibilný
Hmotnosť výrobku	800 g
Pneumatická prípojka 3	G3/8
Stupeň čistoty vzduchu na výstupe	Stlačený vzduch podľa ISO8573-1:2010 [7:4:4] Inertné plyny
napájanie riadiacim vzduchom	interný
Elektrická prípojka	Zástrčka podľa DIN EN 175301-803 tvar C
Materiálová informácia pre tesnenia	NBR
Materiálová informácia pre skriňu	Hliníkový tlakový odliatok