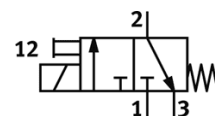
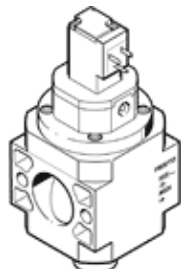


# zapínací ventil HEE-D-MIDI-24-EX

číslo dielca: 536683

FESTO

pre úpravové jednotky, bez závitových pripojovacích dosiek so závitovými čapmi FRB.



## údajový list

charakteristický znak	Hodnota
Konštrukčné vyhotovenie	piestové šupátko
Typ ovládania	elektrický
Princíp tesnenia	mäkký
Funkcia odsávania	neškrtilný
Ručné pomocné ovládanie	s aretáciou
spôsob návratnosti	mechanická pružina
Druh riadenia	predregulovaný
Funkcia ventilu	3/2 zatvorený monostabilný
Pracovný tlak	2,5 ... 16 bar
Spínacia doba	100%
Charakteristická hodnota cievky	24V DC: 2,5W
Dovolená odchýlka napätia	+/- 10 %
Pracovné médium	Stlačený vzduch podľa ISO8573-1:2010 [7:4:4] Inertné plyny
Poznámka k ovládaciemu a riadiacemu médiu	Možná prevádzka s mazaním (pre ďalšiu prevádzku požadovaná)
Trieda odolnosti proti korózii KBK	2
Materiálový údaj	zhoda s RoHS
Teplota média	-10 ... 60 °C
Teplota okolia	-10 ... 60 °C
Osvedčenie	Germanischer Lloyd
ATEX- kategória plyn	II 3G
Výbušné prostredie - ochrana proti vznieteniu: Plyn	Ex nA II T4 X
ATEX- kategória prach	II 3D
Výbušné prostredie - ochrana proti vznieteniu: Prach	Ex tD A22 IP65 T130°C X
Ex-Teplota okolia	-10°C ≤ Ta ≤ +60°C
CE-Značka (pozri prehlásenie o zhode)	podľa smernice EU - Ex-ochrana (ATEX)
Typ upevnenia	zabudovanie vedenia s príslušenstvom
montážna poloha	ľubovoľný
Smer prúdenia	nereverzibilný
Hmotnosť výrobku	500 g
Pneumatická prípojka 3	G1/4
Stupeň čistoty vzduchu na výstupe	Stlačený vzduch podľa ISO8573-1:2010 [7:4:4] Inertné plyny
napájanie riadiacim vzduchom	interný
Elektrická prípojka	Zástrčka podľa DIN EN 175301-803 tvar C
Materiálová informácia pre tesnenia	NBR
Materiálová informácia pre skriňu	Hliníkový tlakový odliatok