

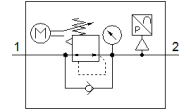
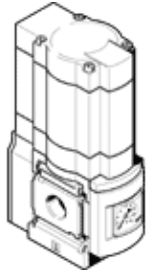
Elektrický tlakový regulačný ventil MS6N-LRE-3/8-D6-PI-Z

číslo dielca: 536528

FESTO

nepriamoriadený regulátor, pracovný tlak do 7 bar.

Výbehový typ. Dodatečný do 2023. Pre alternatívny produkt - pozrite portál podpory.



údajový list

| charakteristický znak | Hodnota |
|--|---|
| Velkosť | 6 |
| Typový rad | MS |
| montážna poloha | ľubovoľný pokiaľ možno kolmo |
| Konštrukčné vyhotovenie | elektricky nastaviteľný tlakový regulačný ventil |
| Odolnosť voči skratu | pre všetky elektrické prípojky |
| Funkcia regulátora | konštantný výstupný tlak s kompenzáciou tlaku so sekundárnym odvzdušnením |
| Ukazovateľ tlaku | s manometrom |
| Pracovný tlak Mpa | 0,08 ... 2 MPa |
| Pracovný tlak | 0,8 ... 20 bar |
| Oblasť regulácie tlaku | 0,3 ... 7 bar |
| Max. tlaková hysterézia | 0,25 bar |
| Štandardný menovitý prietok | 5.800 l/min |
| Analógový výstup | 4 - 20 mA |
| Trvanie riadenia pri 25°C | max. 90s |
| Vyhotovenie vstupov | podľa IEC 61131-2 bez galvanického oddelenia |
| Menovité prevádzkové napätie DC | 24 V |
| Spotreba prúdu pri menovitom prevádzkovom napätí | max. 1 A |
| Odber prúdu | max 3,5 A pri 24 V DC |
| Pomer doba riadenia/pauza | 1:3 |
| Dovolená odchýlka napätia | +/- 10 % |
| CE-Značka (pozri prehlásenie o zhode) | podľa smernice EU-EMV |
| Pracovné médium | Stlačený vzduch podľa ISO8573-1:2010 [7:4:4] Inertné plyny |
| Poznámka k ovládaciemu a riadiacemu médiu | Možná prevádzka s mazaním (pre ďalšiu prevádzku požadovaná) |
| Trieda odolnosti proti korózii KBK | 2 - Mierne zaťaženie koróziou |
| LABS - konformita | VDMA24364-B2-L |
| Teplota skladovania | -10 ... 50 °C |
| Vhodné pre potravinárstvo | Pozri rozšírenú informáciu o materiáloch |
| Teplota média | 0 ... 50 °C |
| Spôsob ochrany | IP65 |
| Teplota okolia | 0 ... 50 °C |
| Hmotnosť výrobku | 1.280 g |
| Analógové výstupy, absolútna presnosť pri 25 °C | ± 3% |
| Káblové rozhranie | Vstup: M12x1 - zástrčka, 5-pólová Výstup: M8x1 - zástrčka, 3-pólová |
| Typ upevnenia | zabudovanie vedenia s príslušenstvom Voliteľný: |

| charakteristický znak | Hodnota |
|------------------------|---------------------------|
| Pneumatická přípojka 1 | 3/8 NPT |
| Pneumatická přípojka 2 | 3/8 NPT |
| Materiál tesnění | NBR |
| Materiál tělesa | Hliníkový tlakový odlitek |
| Materiál membrány | NBR |