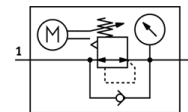


Elektrický tlakový regulačný ventil MS6-LRE-1/2-D7-Z

číslo dielca: 536511

FESTO

nepriamoriadený regulátor, pracovný tlak do 12 bar.



údajový list

charakteristický znak	Hodnota
Velkosť	6
Typový rad	MS
montážna poloha	pokiaľ možno kolmo ľubovoľný
Konštrukčné vyhotovenie	elektricky nastaviteľný tlakový regulačný ventil
Odolnosť voči skratu	pre všetky elektrické prípojky
Funkcia regulátora	konštantný výstupný tlak s kompenzáciou tlaku so sekundárnym odvzdušnením
Ukazovateľ tlaku	s manometrom
Pracovný tlak	0,8 ... 20 bar
Oblasť regulácie tlaku	0,5 ... 12 bar
Max. tlaková hysterézia	0,25 bar
Štandardný menovitý prietok	5.500 l/min
Trvanie riadenia pri 25 °C	max. 90s
Vyhotovenie vstupov	podľa IEC 61131-2 bez galvanického oddelenia
Menovité prevádzkové napätie DC	24 V
Spotreba prúdu pri menovitom prevádzkovom napätí	max. 1 A
Odber prúdu	max 3,5 A pri 24 VDC
Pomer doba riadenia/pauza	1:3
Dovolená odchýlka napätia	+/- 10 %
Pracovné médium	Stlačený vzduch podľa ISO8573-1:2010 [7:4:4]
CE-Značka (pozri prehlásenie o zhode)	podľa smernice EU-EMV
Trieda odolnosti proti korózii KBK	2
Teplota skladovania	-10 ... 50 °C
Teplota média	0 ... 50 °C
Spôsob ochrany	IP65
Teplota okolia	0 ... 50 °C
Hmotnosť výrobku	1.280 g
Káblové rozhranie	Vstup: M12x1 - zástrčka, 5-pólová
Typ upevnenia	Voliteľný: zabudovanie vedenia s príslušenstvom
Pneumatická prípojka 1	G1/2
Pneumatická prípojka 2	G1/2
Materiálová informácia pre tesnenia	NBR
Materiálová informácia pre skriňu	Hliníkový tlakový odliatok
Materiálová informácia pre membránu	NBR