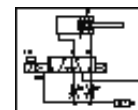
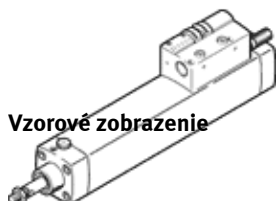


Kombinácia ventil-valec DNCV-63- -PPV-A-5/2LAD

číslo dielca: 536431

FESTO

s diagnostickým modulom.
Výbehový typ. Dodateľný do 2010.



údajový list

| charakteristický znak | Hodnota |
|---|--|
| Zdvih | 85 ... 500 mm |
| priemer piesta | 63 mm |
| podľa normy | ISO 15552 (predtým tiež VDMA 24652, ISO 6431, NF E49 003.1, UNI 10290) |
| Tlmenie | PPV: obojstranné nastaviteľné pneumatické tlmenie koncových polôh |
| montážna poloha | ľubovoľný |
| Ručné pomocné ovládanie | s aretáciou |
| Rozpoznanie polohy | pre snímače koncových polôh |
| Pracovný tlak | 3 ... 8 bar |
| Rozsah pracovného napätia DC | 24 V |
| činnosť | dvojčinný |
| Charakteristická hodnota cievky | 24 V DC: Nízkoprúdový stav: 0,5 W, Vysokoprúdový stav: 1,23 W |
| Pracovné médium | filtrovaný, nemazaný stlačený vzduch, jemnosť filtra 40 µm filtrovaný, mazaný stlačený vzduch, jemnosť filtra 40 µm |
| CE-Značka (pozri prehlásenie o zhode) | podľa smernice EU-EMV |
| Trieda odolnosti proti korózii KBK | 2 |
| Spôsob ochrany | IP65 |
| Teplota okolia | -5 ... 50 °C |
| Osvedčenie | C-Tick |
| Dĺžka tlmenia | 22 mm |
| Teoretická sila pri 6 bar, spätný tok | 1.682 N |
| Teoretická sila pri 6 bar, tok vpred | 1.870 N |
| Pohybovaná hmotnosť | 663 g |
| Prírastok hmotnosti na 10 mm zdvíhu | 88 g |
| Počiatočná hmotnosť pri zdvíhu 0 mm | 2.620 g |
| Súčiniteľ prírastku hmotnosti na 10 mm zdvíhu | 25 g |
| Elektrická prípojka | 8-pólový M12x1 Zástrčka okružle prevedenie |
| Pneumatická prípojka 1 | QS-10 |
| Pneumatická prípojka 3 | integrovateľný tlmič hluku |
| Pneumatická prípojka 5 | integrovateľný tlmič hluku |
| Materiálová informácia pre kryt | Hliníková tvárna zliatina eloxovaný |
| Materiálová informácia pre tesnenia | NBR TPE-U(PU) |
| Materiálová informácia pre skriňu | Hliníková tvárna zliatina jemne eloxované |
| Materiálová informácia pre piestnicu | vysokolegovaná oceľ |