

# Pneumatický ventil

## VL-5/3E-1/4-B-EX

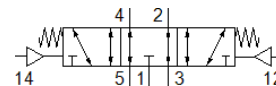
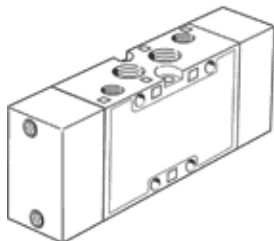
FESTO

číslo dielca: 536050

Classic - nepoužívať pre nové projekty

5/3-cestný ventil, stredová poloha odvetraná

Moderné alternatívy nájdete pomocou zadania prvých štyroch znakov  
objednávacieho kódu do vyhľadávacieho poľa.



## údajový list

| charakteristický znak                                | Hodnota   |
|--|---|
| Funkcia ventilu                                      | 5/3 v kľudovej polohe odvetraný                             |
| Typ ovládania  | pneumatický   |
| Šírka  | 32 mm   |
| Štandardný menovitý prietok                          | 1.600 l/min   |
| Pracovný tlak Mpa                                    | -0,09 ... 1 MPa   |
| Pracovný tlak  | -0,9 ... 10 bar   |
| Konštrukčné vyhotovenie                              | piestové šupátko  |
| spôsob návratnosti                                   | mechanická pružina  |
| CE-Značka (pozri prehlásenie o zhode)                | podľa smernice EU - Ex-ochrana (ATEX)                       |
| UKCA-značenie (pozri prehlásenie o zhode)            | podľa UK EX predpisov                                       |
| ATEX- kategória plyn                                 | II 2G   |
| ATEX- kategória prach                                | II 2D   |
| Výbušné prostredie - ochrana proti vznieteniu: Plyn  | Ex h IIC T4 Gb  |
| Výbušné prostredie - ochrana proti vznieteniu: Prach | Ex h IIIC T130°C Db   |
| Ex-Teplota okolia                                    | -10°C ≤ Ta ≤ +60°C  |
| Certifikácia ochrany proti výbuchu mimo EU           | EPL Db (GB)<br>EPL Gb (GB)                                  |
| Menovitá hodnota                                     | 10 mm   |
| Sieťový modul  | 33 mm   |
| Funkcia odsávania                                    | škrtené   |
| Princíp tesnenia                                     | mäkký   |
| montážna poloha                                      | ľubovoľný   |
| Ručné pomocné ovládanie                              | žiadna  |
| Druh riadenia  | priamo  |
| napájanie riadiacim vzduchom                         | externý   |
| Smer prúdenia  | reverzibilný  |
| Prekrytie  | Pozitívne prekrytie   |
| Riadiaci tlak Mpa                                    | 0,3 ... 1 MPa   |
| Riadiaci tlak  | 3 ... 10 bar  |
| b-hodnota  | 0,38  |
| C-hodnota  | 6,35 l/sbar   |
| Max. spínacia frekvencia                             | 3 Hz  |
| Čas vypnutia   | 26 ms   |
| Čas zapnutia   | 6 ms  |
| Čas prepnutia  | 35 ms   |
| Pracovné médium                                      | Stlačený vzduch podľa ISO8573-1:2010 [7:4:4]                |
| Poznámka k ovládaciemu a riadiacemu médiu            | Možná prevádzka s mazaním (pre ďalšiu prevádzku požadovaná) |
| Trieda odolnosti proti korózii KBK                   | 1 - Nízke zaťaženie koróziou                                |
| LABS - konformita                                    | VDMA24364-B1/B2-L   |
| Teplota skladovania                                  | -40 ... 60 °C   |
| Teplota média  | -10 ... 60 °C   |
| Riadiace médium                                      | Stlačený vzduch podľa ISO8573-1:2010 [7:4:4]                |

| charakteristický znak          | Hodnota                    |
|--------------------------------|----------------------------|
| Teplota okolia                 | -10 ... 60 °C              |
| Hmotnosť výrobku               | 375 g                      |
| Typ upevnenia                  | s priebežným vŕtaním       |
| Prípojka riadiaceho vzduchu 12 | G1/8                       |
| Prípojka riadiaceho vzduchu 14 | G1/8                       |
| Pneumatická prípojka 1         | G1/4                       |
| Pneumatická prípojka 2         | G1/4                       |
| Pneumatická prípojka 3         | G1/4                       |
| Pneumatická prípojka 4         | G1/4                       |
| Pneumatická prípojka 5         | G1/4                       |
| Materiálový údaj               | zhoda s RoHS               |
| Materiál tesnení               | NBR                        |
| Materiál telesa                | Hliníkový tlakový odliatok |