

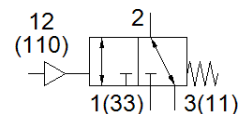
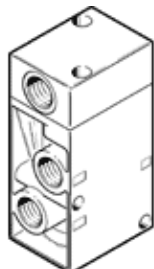
Pneumatický ventil

VL/O-3-1/4-EX

číslo dielca: 536029

FESTO

Ventil je podľa zapojenia prívodov v kludovej polohe uzavretý, alebo otvorený.



údajový list

charakteristický znak	Hodnota
Funkcia ventilu	3/2 otvorený/zatvorený monostabilný
Typ ovládania	pneumatický
Šírka	30,5 mm
Štandardný menovitý prietok	800 l/min
Pracovný tlak Mpa	-0,095 ... 1 MPa
Pracovný tlak	-0,95 ... 10 bar
Konštrukčné vyhotovenie	Tanierová podložka
spôsob návratnosti	mechanická pružina
Spôsob ochrany	IP65
CE-Značka (pozri prehlásenie o zhode)	podľa smernice EU - Ex-ochrana (ATEX)
UKCA-značenie (pozri prehlásenie o zhode)	podľa UK EX predpisov
ATEX- kategória plyn	II 2G
ATEX- kategória prach	II 2D
Výbušné prostredie - ochrana proti vznieteniu: Plyn	Ex h IIC T4 Gb
Výbušné prostredie - ochrana proti vznieteniu: Prach	Ex h IIIC T130°C Db
Ex-Teplota okolia	-10°C ≤ Ta ≤ +60°C
Certifikácia ochrany proti výbuchu mimo EU	EPL Db (GB) EPL Gb (GB)
Menovitá hodnota	7 mm
Sieťový modul	32 mm
Funkcia odsávania	škrtené
Princíp tesnenia	mäkký
montážna poloha	ľubovoľný
Druh riadenia	priamo
napájanie riadiacim vzduchom	externý
Smer prúdenia	reverzibilný
Prekrytie	Negatívne prekrytie
Riadiaci tlak Mpa	0,1 ... 1 MPa
Riadiaci tlak	1 ... 10 bar
Čas vypnutia	26 ms
Čas zapnutia	7 ms
Pracovné médium	Stlačený vzduch podľa ISO8573-1:2010 [7:4:4]
Poznámka k ovládaciemu a riadiacemu médiu	Možná prevádzka s mazaním (pre ďalšiu prevádzku požadovaná)
Trieda odolnosti proti korózii KBK	1 - Nízke zaťaženie koróziou
LABS - konformita	VDMA24364-B1/B2-L
Teplota skladovania	-20 ... 60 °C
Teplota média	-10 ... 60 °C
Riadiace médium	Stlačený vzduch podľa ISO8573-1:2010 [7:4:4]
Teplota okolia	-10 ... 60 °C
Hmotnosť výrobku	230 g
Typ upevnenia	na montážnu lištu s priebežným vŕtaním Voliteľný:

charakteristický znak	Hodnota
Prípoj riadiaceho vzduchu 110	G1/8
Prípojka riadiaceho vzduchu 12	G1/8
Pneumatická prípojka 1	G1/4
Pneumatická prípojka 11	G1/4
Pneumatická prípojka 2	G1/4
Pneumatická prípojka 3	G1/4
Pneumatická prípojka 33	G1/4
Materiálový údaj	zhoda s RoHS
Materiál tesnení	NBR
Materiál telesa	Hliníkový tlakový odliatok