

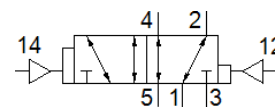
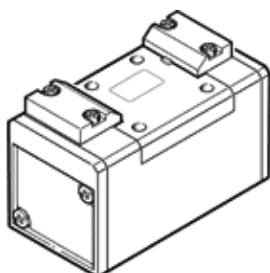
# Pneumatický ventil

## JD-5/2-D-3-C-EX

číslo dielca: 536018

FESTO

5/2 - cestný ventil, bistabilný, s dominantným signálom, pneumaticky ovládaný.



### údajový list

charakteristický znak	Hodnota
Funkcia ventilu	5/2 bistabilný s dominantným signélom
Typ ovládania	pneumatický
Šírka	65 mm
Štandardný menovitý prietok	4.500 l/min
Pracovný tlak Mpa	-0,09 ... 1,6 MPa
Pracovný tlak	-0,9 ... 16 bar
Konštrukčné vyhotovenie	piestové šupátko
CE-Značka (pozri prehlásenie o zhode)	podľa smernice EU - Ex-ochrana (ATEX)
UKCA-značenie (pozri prehlásenie o zhode)	podľa UK EX predpisov
ATEX- kategória plyn	II 2G
ATEX- kategória prach	II 2D
Výbušné prostredie - ochrana proti vznieteniu: Plyn	Ex h IIC T4 Gb
Výbušné prostredie - ochrana proti vznieteniu: Prach	Ex h IIIC T130°C Db
Ex-Teplota okolia	-10°C ≤ Ta ≤ +60°C
Certifikácia ochrany proti výbuchu mimo EU	EPL Db (GB) EPL Gb (GB)
Menovitá hodnota	14,5 mm
Sieťový modul	71 mm
Funkcia odsávania	škrtené
Princíp tesnenia	mäkký
montážna poloha	ľubovoľný
Vyhovuje predpisu	ISO 5599-1
Ručné pomocné ovládanie	žiadna
Kód-ISO	303
Druh riadenia	priamo
Smer prúdenia	reverzibilný
Prekrytie	Pozitívne prekrytie
Riadiaci tlak	2 ... 16 bar
Čas prepnutia	8 ms
Čas prepnutia (dominujúci)	8 ms
Pracovné médium	Stlačený vzduch podľa ISO8573-1:2010 [7:4:4]
Poznámka k ovládaciemu a riadiacemu médiu	Možná prevádzka s mazaním (pre ďalšiu prevádzku požadovaná)
Odolnosť proti vibráciám	Test použitia pre transport so stupňom závažnosti 1 podľa FN 942017-4 a EN 60068-2-6
Pevnosť proti otrasom	Test proti otrasom na úrovni 2 podľa FN 942017-5 a EN 60068-2-27
LABS - konformita	VDMA24364-B1/B2-L
Teplota média	-10 ... 60 °C
Hladina akustického tlaku	85 dB(A)
Riadiace médium	Stlačený vzduch podľa ISO8573-1:2010 [7:4:4]
Teplota okolia	-10 ... 60 °C
Hmotnosť výrobku	810 g
Typ upevnenia	na prípojnú dosku s priebežnou dierou a skrutkou

charakteristický znak	Hodnota
Prípojka riadiaceho vzduchu 12	Prípojovacia doska veľkosť 3 podľa ISO 5599-1
Prípojka riadiaceho vzduchu 14	Prípojovacia doska veľkosť 3 podľa ISO 5599-1
Pneumatická prípojka 1	Prípojovacia doska veľkosť 3 podľa ISO 5599-1
Pneumatická prípojka 2	Prípojovacia doska veľkosť 3 podľa ISO 5599-1
Pneumatická prípojka 3	Prípojovacia doska veľkosť 3 podľa ISO 5599-1
Pneumatická prípojka 4	Prípojovacia doska veľkosť 3 podľa ISO 5599-1
Pneumatická prípojka 5	Prípojovacia doska veľkosť 3 podľa ISO 5599-1
Materiálový údaj	zhoda s RoHS
Materiál tesnení	HNBR NBR
Materiál telesa	Hliníkový tlakový odliatok