

# Elektromagnetický ventil

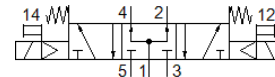
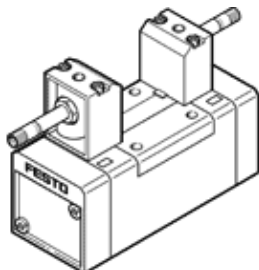
## MFH-5/3B-D-1-C-EX

číslo dielca: 535981

FESTO

s ručným pomocným ovládaním, bez elektromagnetickej cievky a bez zásuvky.

elektromagnetickú cievku a zásuvku treba objednať separátne.



## údajový list

| charakteristický znak                                | Hodnota  |
|--|--|
| Funkcia ventilu                                      | 5/3 v kľudovej polohe pod tlakom   |
| Typ ovládania  | elektrický   |
| Šírka  | 42 mm  |
| Štandardný menovitý prietok                          | 1.200 l/min  |
| Pracovný tlak  | 3 ... 10 bar   |
| Konštrukčné vyhotovenie                              | piestové šupátko   |
| spôsob návratnosti                                   | mechanická pružina   |
| CE-Značka (pozri prehlásenie o zhode)                | podľa smernice EU - Ex-ochrana (ATEX)  |
| UKCA-značenie (pozri prehlásenie o zhode)            | podľa UK EX predpisov  |
| ATEX- kategória plyn                                 | II 2G  |
| ATEX- kategória prach                                | II 2D  |
| Výbušné prostredie - ochrana proti vznieteniu: Plyn  | Ex h IIC T4 Gb   |
| Výbušné prostredie - ochrana proti vznieteniu: Prach | Ex h IIIC T105°C Db  |
| Ex-Teplota okolia                                    | -5 °C ≤ Ta ≤ +40 °C  |
| Certifikácia ochrany proti výbuchu mimo EU           | EPL Db (GB)<br>EPL Gb (GB)   |
| Spôsob ochrany                                       | IP65   |
| Menovitá hodnota                                     | 8 mm   |
| Sieťový modul  | 43 mm  |
| Funkcia odsávania                                    | škrtené  |
| Princíp tesnenia                                     | mäkký  |
| montážna poloha                                      | ľubovoľný  |
| Vyhovuje predpisu                                    | ISO 5599-1   |
| Ručné pomocné ovládanie                              | s príslušenstvom, s aretáciou tlačítkom  |
| Kód-ISO  | 158  |
| Druh riadenia  | predregulovaný   |
| napájanie riadiacim vzduchom                         | interný  |
| Smer prúdenia  | nereverzibilný   |
| Prekrytie  | Pozitívne prekrytie  |
| Čas vypnutia   | 36 ms  |
| Čas zapnutia   | 18 ms  |
| Max. pozitívny testovací impulz s logikou 0          | 2.200 μs   |
| Max. negatívny testovací impulz s logikou 1          | 3.700 μs   |
| Pracovné médium                                      | Stlačený vzduch podľa ISO8573-1:2010 [7:4:4]   |
| Poznámka k ovládaciemu a riadiacemu médiu            | Možná prevádzka s mazaním (pre ďalšiu prevádzku požadovaná)                          |
| Odolnosť proti vibráciám                             | Test použitia pre transport so stupňom závažnosti 1 podľa FN 942017-4 a EN 60068-2-6 |
| Pevnosť proti otrasom                                | Test proti otrasom na úrovni 2 podľa FN 942017-5 a EN 60068-2-27                     |
| LABS - konformita                                    | VDMA24364-B1/B2-L  |
| Teplota média  | -5 ... 40 °C   |
| Hladina akustického tlaku                            | 85 dB(A)   |
| Riadiace médium                                      | Stlačený vzduch podľa ISO8573-1:2010 [7:4:4]   |

| charakteristický znak          | Hodnota                                       |
|--------------------------------|---|
| Teplota okolia                 | -5 ... 40 °C                                  |
| Hmotnosť výrobku               | 520 g   |
| Elektrická prípojka            | cez F-cievku, treba dodatočne objednať        |
| Typ upevnenia                  | na prípojnú dosku<br>s priebežným vŕtaním     |
| Prípojka riadiaceho vzduchu 12 | Prípojovacia doska veľkosť 1 podľa ISO 5599-1 |
| Prípojka riadiaceho vzduchu 14 | Prípojovacia doska veľkosť 1 podľa ISO 5599-1 |
| Pneumatická prípojka 1         | Prípojovacia doska veľkosť 1 podľa ISO 5599-1 |
| Pneumatická prípojka 2         | Prípojovacia doska veľkosť 1 podľa ISO 5599-1 |
| Pneumatická prípojka 3         | Prípojovacia doska veľkosť 1 podľa ISO 5599-1 |
| Pneumatická prípojka 4         | Prípojovacia doska veľkosť 1 podľa ISO 5599-1 |
| Pneumatická prípojka 5         | Prípojovacia doska veľkosť 1 podľa ISO 5599-1 |
| Materiálový údaj               | zhoda s RoHS                                  |
| Materiál tesnení               | HNBR<br>NBR                                   |
| Materiál telesa                | Hliníkový tlakový odliatok                    |