

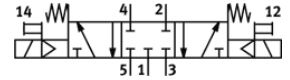
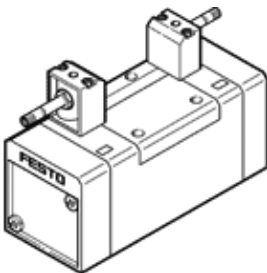
# Elektromagnetický ventil

## MFH-5/3G-D-3-C-EX

číslo dielca: 535971

FESTO

s ručným pomocným ovládaním, bez elektromagnetickej cievky a bez zásuvky.  
elektromagnetickú cievku a zásuvku treba objednať separátne.



### údajový list

charakteristický znak	Hodnota
Funkcia ventilu	5/3 v kľudovej polohe zatvorený
Typ ovládania	elektrický
Šírka	65 mm
Štandardný menovitý prietok	4.100 l/min
Pracovný tlak Mpa	0,3 ... 1 MPa
Pracovný tlak	3 ... 10 bar
Konštrukčné vyhotovenie	piestové šupátko
spôsob návratnosti	mechanická pružina
CE-Značka (pozri prehlásenie o zhode)	podľa smernice EU - Ex-ochrana (ATEX)
UKCA-značenie (pozri prehlásenie o zhode)	podľa UK EX predpisov
ATEX- kategória plyn	II 2G
ATEX- kategória prach	II 2D
Výbušné prostredie - ochrana proti vznieteniu: Plyn	Ex h IIC T4 Gb
Výbušné prostredie - ochrana proti vznieteniu: Prach	Ex h IIIC T105°C Db
Ex-Teplota okolia	-5 °C ≤ Ta ≤ +40°C
Certifikácia ochrany proti výbuchu mimo EU	EPL Db (GB) EPL Gb (GB)
Spôsob ochrany	IP65
Menovitá hodnota	14,5 mm
Sieťový modul	71 mm
Funkcia odsávania	škrtené
Princíp tesnenia	mäkký
montážna poloha	ľubovoľný
Vyhovuje predpisu	ISO 5599-1
Ručné pomocné ovládanie	s príslušenstvom, s aretáciou tlačítkom
Kód-ISO	356
Druh riadenia	predregulovaný
napájanie riadiacim vzduchom	interný
Smer prúdenia	nereverzibilný
Prekrytie	Pozitívne prekrytie
Čas vypnutia	77 ms
Čas zapnutia	36 ms
Max. pozitívny testovací impulz s logikou 0	2.200 μs
Max. negatívny testovací impulz s logikou 1	3.700 μs
Pracovné médium	Stlačený vzduch podľa ISO8573-1:2010 [7:4:4]
Poznámka k ovládaciemu a riadiacemu médiu	Možná prevádzka s mazaním (pre ďalšiu prevádzku požadovaná)
Odolnosť proti vibráciám	Test použitia pre transport so stupňom závažnosti 1 podľa FN 942017-4 a EN 60068-2-6
Pevnosť proti otrasom	Test proti otrasom na úrovni 2 podľa FN 942017-5 a EN 60068-2-27
LABS - konformita	VDMA24364-B1/B2-L
Teplota média	-10 ... 60 °C
Hladina akustického tlaku	85 dB(A)

charakteristický znak	Hodnota
Teplota okolia	-5 ... 40 °C
Hmotnosť výrobku	1.040 g
Elektrická prípojka	cez F-cievku, treba dodatočne objednať
Typ upevnenia	na prípojnú dosku s priebežnou dierou a skrutkou
Odfuk riadiaceho vzduchu - prípojka 82	M5
Odfuk riadiaceho vzduchu - prípojka 84	M5
Pneumatická prípojka 1	Prípojovacia doska veľkosť 3 podľa ISO 5599-1
Pneumatická prípojka 2	Prípojovacia doska veľkosť 3 podľa ISO 5599-1
Pneumatická prípojka 3	Prípojovacia doska veľkosť 3 podľa ISO 5599-1
Pneumatická prípojka 4	Prípojovacia doska veľkosť 3 podľa ISO 5599-1
Pneumatická prípojka 5	Prípojovacia doska veľkosť 3 podľa ISO 5599-1
Materiálový údaj	zhoda s RoHS
Materiál tesnení	HNBR NBR
Materiál telesa	Hliníkový tlakový odliatok